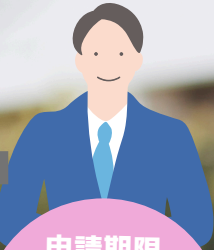




## 雫石町への



# 就職・移住を応援します



申請期限

2月末まで

東京圏の大学生・大学院生を対象に岩手県内への就職と雫石町への移住をサポートします！

## 主な対象要件

雫石町地方就職支援金は、次のすべての要件に該当する方が支給対象となります。

- ① 東京圏の大学又は、大学院を卒業・見込みまたは卒業後1年以内の方
- ② 卒業・修了年度に東京圏に在住
- ③ 岩手県内の企業に就職が内定している方、又は就業している方
- ④ 卒業後に雫石町に移住し、5年以上居住する意思のある方

※(注) 東京都・埼玉県・千葉県・神奈川県のうち「条件不利地域」を除いた地域。他にも対象要件がありますので詳しくは担当にご相談ください。

## 支給金額

### 交通費

採用面接等に要した往復交通費の1/2  
(上限 **15,200** 円)



### 移転費

岩手県内企業への就職に伴う引越し費用(引越業者利用分)

(上限 **108,000** 円)



※交通費・移転費ともに一人1回まで。(併用可) 就職先企業またはふるさと定住財団から給付金を受けている場合、その額を控除した後の交通費をもとに算定されます。

まずご相談下さい！

## 申請・問合せ

雫石町 観光商工課 都市交流推進室 移住定住担当  
☎019-692-6499  
✉kouryu@town.shizukuishi.iwate.jp

雫石町へのUIターンや就職についての支援・イベント情報などは、雫石町移住定住HPをご覧ください

雫石町移住定住HP

