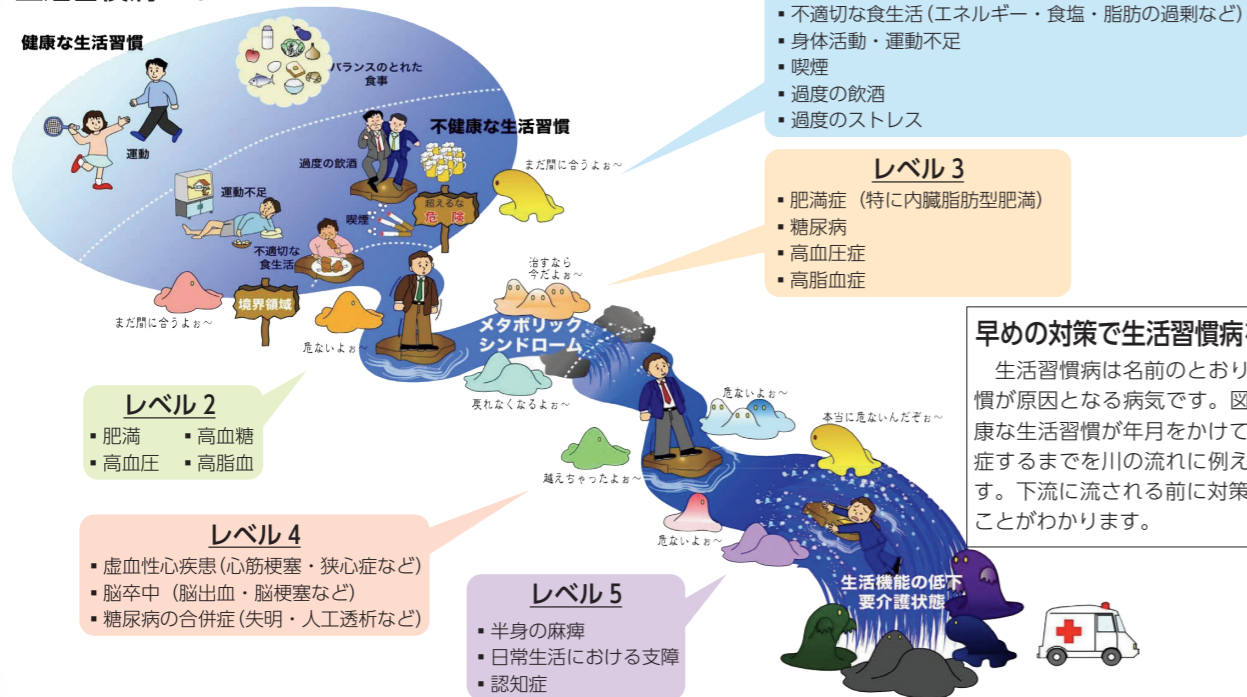




自分の体は自分で守る ～健康な生活のために～

COVER ▶ゴール前で止まったソリを、子どもひと押しで再び前へ

生活習慣病のイメージ



**早めの対策で生活習慣病を予防!**  
生活習慣病は名前のとおり、生活習慣が原因となる病気です。凶は、不健康な生活習慣が年月をかけて病気を発症するまでを川の流れに例えたものです。下流に流される前に対策が必要なのがわかります。

# 自分の体は自分で守る

## ～**けんこう**な生活のために～



町は、皆さんの健康づくりを支援しています。早めの対策・予防で健康な体を手に入れます。

**減らそう！医療費負担**  
高齢化や高度医療の進展により、国民健康保険の医療費は増加しています。医療費の増加は国保税の引き上げにつながり、皆さんの負担も増えることとなります。いつまでも元気に暮らすため、健康的な生活を心掛け、医療費の削減にご協力をお願いします。

**健診は健康課題に気づくチャンス**  
仕事や家事、育児で忙しく過ごしていると、体の異変を見逃すことがあります。若いうちからの健康づくりが将来の生活習慣病の予防につながります。普段の生活習慣を見直して健康で充実した毎日をこれからも送るため、**特定健診**や職場の**生活習慣病予防健診**を受けて、異常がないか確かめましょう。健診を受診することで、体の異変に早く気が付き重症化を防げます。



- 医療費負担を減らすポイント!**
- ①かかりつけ医を持ちましょう
  - ②かかりつけ薬局を持ち、薬を正しく使いましょ
  - ③お薬手帳は1冊にまとめましょう
  - ④ジェネリック医薬品を利用しましょう
  - ⑤定期的に健診を受けましょう
  - ⑥**スモールチェンジ**活動を取り入れてみましょう

**スモールチェンジ活動**  
日常生活の中でわずかにできることから始めよう!

食事中、姿勢を正す

野菜を1品プラスする

階段を使う

普段より大股で歩く

甘い飲み物を控える

量を減らす

夜はお茶を選ぶ

**受けて終わりにしない! 結果の振り返りを忘れずに!**  
健診を受けた後は、必ず結果を確認し、自分の健康状態や課題を把握することが大切です。町は、特定保健指導や健診結果個別説明会を実施しています。積極的に利用し、普段の生活を見直して、健康づくりのきっかけにしましょう。

**【特定保健指導の案内が届いた人】**  
保健師との面接(1時間程度)で、健診結果の説明と「これならできそう!」を一緒に見つけます。

**【特定保健指導の案内が届かない人】**  
健診結果個別説明会をご利用ください。健診結果をお持ちいただければ、分かりやすく説明します。ご予約は左記までご連絡ください。

☎健康推進課 692・2227



**健康づくりをお手伝いしています**  
●きょうトレ!  
町は、町民の生活習慣病を改善するため、町公式YouTubeチャンネルでストレッチ&トレーニング動画「きょうトレ!」を公開しています。

体を動かすきっかけ作りとして、お家で手軽に始めてみませんか。詳しくはこちら

●フィットネス教室に参加してみませんか?  
誰でも参加できる一般コースや年配の人向けのシニアコースがあり、どなたでも1回500円でいつでも参加できます。

「体重が気になるけど何をしたらいいかわからない」「一人じゃ心細い」という人が、運動を始める良いきっかけとなる教室です。

昨年度は延べ136人の体重が減少し、98%が教室に満足したと回答しています。また、「よく眠れるように



●シルバリーハビリティ体操  
健康づくり・介護予防の取り組みとして実施しているシルバリーハビリティ体操。指導者養成講習会を受講して体操指導者として活動しませんか。町内では、体操指導者の会として「リハしずくの会」が日々活躍しています。

自身の健康管理や生活のメリハリ・地域貢献や人とのつながりなど多様な効果を実感すること間違いなしです。月1回でも、週5回でもあなたのペースで活動することができ、興味がある人は左記までお問い合わせください。

☎福祉課(地域包括支援センター) 691・1105

# 農地賃借料情報

町は、農地を貸し借りする場合の目安として設定されていた標準小作料制度廃止以降、実勢の農地賃借料情報を提供しています。2025年1月から12月までの1年間に締結（公告）された、農地の賃借借における賃借料水準（10a当たり）は下表のとおりです。

1. 田の部 (単位：円、筆)

地域名	平均額	最高額	最低額	データ数
町全域	8,100	29,100	2,000	442
粟石	10,300	29,100	2,000	177
御所	7,200	29,100	2,980	97
西山	6,900	24,508	3,000	87
御明神	5,700	14,550	2,000	81

2. 畑の部 (単位：円、筆)

地域名	平均額	最高額	最低額	データ数
町全域	3,700	4,000	1,000	12
粟石	—	—	—	—
御所	2,000	2,980	1,000	2
西山	4,000	4,000	4,000	10
御明神	—	—	—	—

※1 データ数は、集計に用いた筆数です（使用賃借は含んでいません）。  
 ※2 賃借料を物納支給（玄米）としている場合は、60kg当たり29,100円に換算しています。  
 ※3 金額は、算出結果を四捨五入し100円単位としています。

実際に賃借料を決める場合には、土地条件など（収穫量、ほ場条件、土地改良費など）に応じて、貸し手、借り手の両者でよく協議したうえで決定してください。



## 農業委員会総会審議状況

	9月	10月	11月	12月	1月
農地法第3条（農地の賃借・売買）	7	4	5	9	4
農地法第4条（農地の自己転用）	0	0	0	1	0
農地法第5条（売買・賃借による転用）	2	3	1	4	0
農用地利用集積等促進計画（農地の賃借・売買）	0	0	36	0	0
農地法適用外証明（農地ではないことの証明）	0	0	3	0	0
農地利用状況調査にかかる非農地判断	0	0	70	0	0

## 情報公開 会長交際費執行状況

《2025年9月～2026年1月》

●執行額  
16,000円  
(4,000円×1回、6,000円×2回)

【会長交際費とは】  
会長が農業委員会を代表し外部との交渉、情報収集、町政協力者への誠意を表すために係る経費で、会費や香典などです。

# 第51回衆議院議員総選挙 第27回最高裁判所裁判官国民審査投票結果

小選挙区	当日有権者数	12,934人
	投票者数	7,149人
	うち期日前投票者数	3,020人
	投票率	55.27%
比例代表	当日有権者数	12,934人
	投票者数	7,149人
	うち期日前投票者数	3,020人
	投票率	55.27%
国民審査	当日有権者数	12,934人
	投票者数	6,855人
	うち期日前投票者数	2,731人
	投票率	53.00%

### ◆衆議院小選挙区

候補者氏名	得票数
佐々木 まこと	2,580票
すずき 俊一	4,238票

※有効投票数▷6,818票 無効投票数▷331票

### ◆衆議院比例代表

政党名	得票数
れいわ新選組	268票
中道改革連合	1,514票
自由民主党	2,783票
参政党	463票
日本共産党	249票
社会民主党	109票
チームみらい	332票
国民民主党	890票
日本保守党	111票
日本維新の会	242票

※有効投票数▷6,961票 無効投票数▷188票

### ◆最高裁判所裁判官国民審査

氏名	罷免を可と	
	するもの	しないもの
高須 順一	578票	6,184票
沖野 眞已	561票	6,201票

※有効投票数▷6,762票 無効投票数▷93票

掲載は届出順で、敬称は略しています。



町中央公民館で行われた開票作業の様子

# 町内の投票率は 55.27%

1月23日（金）の衆議院解散に伴う「第51回衆議院議員総選挙」と「第27回最高裁判所裁判官国民審査」は2月8日（日）に執行されました。衆議院小選挙区選出議員選挙（岩手県第2区）には定数1人に対し2人が立候補、政党名で投票する比例代表選出議員選挙（東北選挙区）には定数12人に対し10政党が届出を行い、12日間の選挙戦が繰り広げられました。投票は町内9カ所で7時から19時まで行われました。町内の投票率（小選挙区）は、前回2024年10月27日の投票率54.11%から1.16

ポイント増の55.27%となりました。開票は20時45分から町中央公民館大会議室で行われ、23時6分に終了しました。本町での開票結果は左表のとおりです。  
 問 町選挙管理委員会事務局（町役場総務課内）  
 ☎ 692・6474



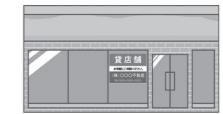
詳しくはこちら

### 商業の活性化と魅力あるまちづくりの目的

# 事業費補助金

町は、町内の空き店舗を活用して新たに「小売業」「飲食サービス業」「生活関連サービス業」を開業する人を対象に、店舗改装費や家賃の一部を助成しています。また、町内事業者が生み出す特色ある商品の販路拡大を支援するため、県外の物産展などへの出展に対する補助も行っています。☎観光商工課☎692-6497

## 栗石町空き店舗活用事業費補助金



#### ●対象店舗

過去に商業用として営業され、建物に店舗部分があり、おおむね1カ月以上使用されていない町内の物件を、賃借する店舗。

#### ●対象業種

小売業、飲食サービス業、生活関連サービス業

#### ●対象者

中小企業者（個人・法人）、中小企業等協同組合、特定非営利活動法人、社会福祉法人

#### ●補助対象

##### ①改装費

空き店舗の外装・内装・設備の工事など、改装に係る費用

##### ②家賃

対象となる事業を営むための貸室に係る月額家賃（共益費・敷金・礼金などを除く）

#### ●補助内容

①対象経費の2分の1以内。限度額は右記によります。

・栗石都市計画用途地域における商業地域および近隣商業地域限度額▶100万円

・それ以外の地域限度額▶75万円

②対象経費の2分の1以内（限度月額3万円）

#### ●補助期間

①当該年度内（ただし、改装工事が完了し、事業開始する見込みがあること。初年度に限る）

②最長1年間

#### ●提出書類

補助金交付申請書、事業計画書、交付申請額の算出基礎となる書類、貸室に係る賃貸借契約書の写し、納税証明書、改装費の見積書（2者）の写し・改装前の写真（改装費の場合のみ）

#### ●留意点

2年以上事業を継続すること（2年継続できない場合、補助金返還あり）。

## 栗石町物産展等出展事業費補助金



#### ●対象事業

県外で開催される物産展などへ出展する事業で、下記の条件を全て満たすもの。

- ・特産品（ふるさと栗石応援寄附金（ふるさと納税）返礼品に採用されている農畜産品、食品、工芸品などの物産品）を含む商品の宣伝または販売を行う出展であること
- ・当該会計年度内に完了する事業であること
- ・町の観光パンフレットやふるさと納税パンフレットの配布など、町の依頼による宣伝に協力すること

#### ●対象者

町内に住所または主たる事務所を有する事業者（当該事業者で構成される団体も可）。

※町税の滞納がなく、暴力団の構成員または暴力団と密接な関係を有する人でないこと。

#### ●補助内容

対象経費の合計額の2分の1以内（千円未満切り捨て）。ただし、5万円を限度、同一事業者は年度内2回まで。

#### ●対象経費

##### ①出展料

小間料、会場使用料、会場共益費その他これらに類するものとして主催者に支払う経費（商品の売上げに応じて支払う部分を除く）。

##### ②運搬費

商品、商材その他の物品を輸送するための経費。

##### ③交通費および宿泊料（いずれも2人分限度）

販売員、説明員、その他出展に従事する人の交通費（合理的な交通手段・経路による部分に限る）および宿泊料。

#### ●提出書類

補助金交付申請書、チラシや出店要綱など物産展などの内容が分かる資料、納税証明書



お知らせ

### 税金などの納付は

### 口座振替がおすすめです

町に納めていただく町税や下記の保険料などの納付は、口座振替を利用すると便利です。納期のたびに金融機関などへ出向く必要がなく、納付忘れも防げます。

#### ●口座振替とは？

取扱金融機関に申し込み、納期ごとに指定した口座から自動的に振り替えて納付する制度です。

振替日は納期月の25日です（休日の場合は取扱金融機関の翌営業日となります）。

#### 【注意事項】

- ・申し込みは随時取扱金融機関で受け付けしていますが、口座振替の開始まで日数を要します。手続きはお早めにお願ひします。
- ・口座の残額が不足していると振替ができません。納期日には口座残額を確認してください。
- ・一度口座振替を申し込むと、解約手続きをするまで継続されます。

☎692・6404



詳しくはこちら

口座振替ができる科目	町役場担当課・問い合わせ先	取扱金融機関	申込方法
固定資産税	税務課☎692-6482	<ul style="list-style-type: none"> <li>・新岩手農業協同組合</li> <li>・岩手銀行</li> <li>・北日本銀行</li> <li>・東北銀行</li> <li>・岩手県信用農業協同組合連合会</li> <li>・ゆうちょ銀行（郵便局）</li> <li>・東北労働金庫</li> <li>・盛岡信用金庫</li> </ul>	<b>【町内取扱金融機関】</b> 金融機関の窓口に通帳、通帳届印、振替希望する税・料金などの納付書を持参してください。 <b>【町外取扱金融機関】</b> 申し込み前に町役場各担当課へお問い合わせください。
軽自動車税			
町県民税			
国民健康保険税			
保育料	こども課☎601-5428	<ul style="list-style-type: none"> <li>・新岩手農業協同組合</li> <li>・岩手銀行</li> <li>・北日本銀行</li> <li>・ゆうちょ銀行（郵便局）</li> <li>・東北労働金庫</li> <li>・盛岡信用金庫</li> </ul>	取扱金融機関窓口に通帳、通帳届出印、使用者番号がわかるもの（検針票など）を持参してください。
介護保険料	福祉課☎692-6476		
後期高齢者医療保険料	町民課☎692-6479		
住宅使用料	地域整備課☎692-6575		
駐車場使用料	教育委員会学校教育課☎692-6412	<ul style="list-style-type: none"> <li>・新岩手農業協同組合</li> <li>・岩手銀行</li> <li>・北日本銀行</li> <li>・ゆうちょ銀行（郵便局）</li> <li>・東北労働金庫</li> </ul>	
奨学資金返還金			
上下水道料金	上下水道課☎692-6408		



お知らせ

### 高齢者等紙おむつ支給事業 紙おむつを必要とする人へ 助成券を交付します

町は、在宅の高齢者などを介護している家族に紙おむつ助成券を交付し、経済的な負担の軽減を図り、要介護高齢者などの在宅生活の支援をしています。

#### 【事業内容】

対象者に紙おむつ購入助成券を交付します。助成券1枚当たりの金額は、3千円です。

助成券は対象者1人1カ月につき1枚とし、申請月の翌月から当該年度分を一括して交付します。

#### 【対象者】

次の①～③すべてに該当する人

- ①要介護認定で要介護3から5と認定されている人
- ②恒常的に紙おむつ購入費が月額6千円を超える人（生活保護を受けている世帯を除く）
- ③対象者および介護者の属する世帯が住民税非課税世帯であること

#### 【申請方法】

2025年度紙おむつ助成券を利用している人には、更新のお知らせを郵送しています。記載してある期間までに福祉課へ提出してください。

新規の人は、随時受け付けています。福祉課窓口にて印鑑をお持ちください。

また、介護サービスなどを利用しての際は、担当介護支援専門員（ケアマネジャー）や、町地域包括支援センター職員が、申請代行することもできますのでご相談ください。

☎福祉課（地域包括支援センター）☎691-1105



詳しくはこちら

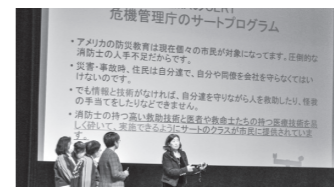


## 50周年記念式典が開催 雫石町婦人消防協力隊

町婦人消防協力隊は、1975年8月に結成され、以来、家庭における火災予防の徹底と防火思想の普及を図ることを目的に活動を続けてきました。☎防災課 ☎ 692-6410

町婦人消防協力隊は、各種消防行事への協力も続け、優良婦人消防協力隊表彰などの賞を多数受賞しています。

2025年10月26日には50周年記念式典が開催され、長年の活動に対する隊員への表彰の後、(一社)RISK WATCH顧問の長谷川祐子さんによる「米国危機監視教育”リスクウォッチ”」と題した記念講演もあり、結成50年の節目を迎えた協力隊は、より一層の防火思想の普及啓発活動を展開していきます。



長谷川さんによる記念講演会



櫻小路隊長から表彰状を受け取る土橋分隊長

### 町婦人消防協力隊 隊員募集

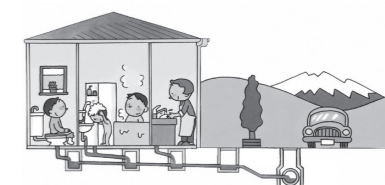
町婦人協力隊は新たな隊員を募集中です。お気軽にお問い合わせください。

#### 【主な活動】

- 防火パトロール
- 一般家庭防火査察
- 各種研修会への参加
- 消防行事への参加

を引き起こさないよう、4つの対策を守りましょう。

☎上下水道課 ☎ 692-6408



### オレンジカフェ「のぎく」☕

オレンジカフェ「のぎく」は、地域の皆さん、認知症の人やその家族、介護や福祉の専門職などどなたでも気軽に参加できる場所です。

お茶やコーヒーを飲みながら、ちょっと一息つきませんか。物忘れやお困りごとの相談も受け付けています。

#### 【今月の開催日時】

📅①3月30日(月)13時30分～14時30分、②3月31日(火)13時30分～14時30分

📍①御所公民館、②御明神公民館

【参加費】無料(申込不要)  
☎福祉課(地域包括支援センター) ☎ 691-1105

### トラブル防止で、きれいな水環境に 下水道の正しい使い方

町は、毎年県の規定に基づく下水道の水質検査を行っています。

近年、検査で基準を超過する項目があり、排水に油分が多く含まれていることが原因と考えられます。

また、ポンプ施設内にタオルや汚水桝の蓋などの異物が流入したことにより、汚水を送水するポンプ施設が停止する事故も発生しています。

皆さんが気持ちよく日常生活を過ごすために、上記のようなトラブル

#### 4つの対策

- 異物および水に溶けないティッシュペーパーなど非水溶性物質を流さない
- 野菜の切りくずや食べ残などを流さない
- 油類および脂肪分を含む乳製品を流さない
- 除雪などにより汚水桝を壊したときは、壊れた資材を流さず、すぐに業者に修理を依頼する

## 注目情報

### みんなで支える、まちの交通安全 交通指導隊員を募集しています

交通事故のない安全安心な町を目指して、町は、交通指導隊員を男女問わず随時募集しています。

活動時に着用する制服や装備品は町が貸与します。また、活動時間に応じた謝礼と階級別に年額謝礼を支払います。

#### 交通指導隊員の主な活動

- 交通安全運動期間中の街頭指導や交通指導車によるパトロール
- 町内小学校や保育施設の交通安全教室への協力
- 町内各地区防犯交通安全協会が主催する交通安全街頭啓発活動などへの参加
- 町内で開催されるスポーツ大会や催事における交通指導
- 火災や大規模災害が発生した際の交通誘導

☎防災課 ☎ 692-6410

☎御明神保育所、9時～11時(土日祝日、年末年始を除く)

【利用方法】事前に町へ利用申請が必要です。

制度の詳細な内容や利用方法などは、二次元コードまたは下記までお問い合わせください。



詳しくはこちら

☎こども課  
☎ 601-5428

### あねっこバスの下り便予約締切時間が変わります

これまで各停留所発車時刻の1時間前までだった下り便の予約締切が、雫石駅発車時刻の30分前までになります。より便利に、お気軽にご利用ください。

【対象期間】4月～11月

【対象便】雫石駅を出発する「下り便」のみ  
※12月～3月や、上り便については、これまで通り1時間前までの予約が必要です。

☎総合政策課 ☎ 692-6409、NPO法人しずくいし・いきいき暮らしネットワーク ☎ 691-1800

### ひとりで悩まず、まずはお電話ください B型肝炎訴訟無料電話相談会

B型肝炎被害対策東北弁護士がB型肝炎訴訟について、弁護士による無料電話相談を行います。

※ただし通話料は有料

📅3月28日(土) 10時～18時

【対象】B型肝炎患者またはご家族(患者が亡くなっている場合は、相続人)

【電話相談の番号】 ☎ 022-265-0151、☎ 022-265-0152

予約不要です。電話相談会日時に直接お電話ください。

☎B型肝炎被害対策東北弁護士事務局 ☎ 0120-76-0152

高校生年代まで(2007年4月2日～2026年3月31日生まれ)の子どもを養育している保護者に子ども1人当たり2万円の「雫石町物価高対応子育て応援手当」を支給しています。原則申請は不要ですが、以下の人は申請が必要です。

#### 【申請が必要な人】

- 所属庁から児童手当を受給している公務員\*1
- 2025年10月1日から2026年3月31日\*2までに生まれた新生児を養育している人
- ※1 公務員の方は勤務先から児童手当を受給していることの証明が必要です。
- ※2 2026年3月中に生まれた新生児については、2026年4月30日までに申請してください。

【申請期限】2026年3月31日

☎こども課 ☎ 601-5428

### すべての子育て家庭を応援します こども誰でも通園制度

2026年4月から全国の自治体で乳児等通園支援事業(こども誰でも通園制度)が始まります。すべての子どもの育ちを応援し、良質な成育環境を整えるとともに、すべての子育て家庭を働き方やライフスタイルに関わらず支援するために創設された新たな制度です。保護者の就労要件を問わず、利用可能枠の中で保育所を柔軟に利用できます。

#### 【対象】

- 生後6カ月から満3歳未満の児童
- 保育所、認定こども園、地域型保育施設などに通っていない児童

【利用時間】月10時間まで(1時間単位で利用可能)

【利用料金】1時間当たり300円/1人(おやつなどの提供がある場合は別途実費あり)

## 注目情報

### 固定資産税課税台帳を 4月・5月は無料で閲覧できます

2026年度固定資産税の課税を前に、登録内容や評価額の確認のため、税務課で課税台帳を無料で閲覧できます。

なお、課税台帳の様式変更により、台帳1枚に記載される物件数が減っています。多数の物件を所有され、課税台帳の交付をご希望する人は、無料期間での取得をおすすめします。

#### 【無料閲覧可能期間】

4月1日(水)～6月1日(月)、平日8時30分～17時15分  
※課税台帳の閲覧は、この期間以外には有料となります。

#### 【閲覧に必要なもの】

- 本人確認のためのマイナンバーカードや運転免許証など
- 代理人の場合は委任状

#### 【閲覧できる資料】

土地や家屋の所有者として課税されている人

自己の固定資産課税台帳のほか、自己所有財産周辺の価格等縦覧帳簿

土地や家屋を借りている人(賃貸借契約書の持参が必要)

借りている不動産の固定資産課税台帳

☎税務課 ☎ 692-6481

### 物価高対応子育て応援手当の申請はお済みですか？

長期化する物価高の影響を受けている子育て世帯を応援し、子どもたちの健やかな成長を応援するため、

# お知らせ

イベントや行政案内などの情報を紹介するページです

## 町シルバー人材センター説明会を実施

町シルバー人材センターの説明会を下記日程で開催します。

知識と経験を生かし、余裕ができた時間で収入を得ませんか？高齢者の就労、生きがい、健康増進に寄与し、地域社会への貢献にもつながります。

◎3月30日(月) 13時30分～

◎町総合福祉センター 研修室

### 【対象】

町内在住の60歳以上の人

※予約は不要です。当日、直接お越しください。また随時、入会・お問い合わせを受け付けています。

◎一般社団法人栗石町シルバー人材センター(町総合福祉センター内)  
☎692-6351

## 岩手県食品表示ウォッチャー募集

県は、岩手県内の食品販売店の食品表示を定期的にモニターいただき、岩手県食品表示ウォッチャーを募集します。

### 【活動内容】

- 食品の表示状況のモニターおよび報告
- 不適正な食品表示の情報提供

- 食品表示に関する研修会への参加

### 【活動期間】

委嘱の日から2027年3月31日まで

### 【募集人数】

20人(予定)

### 【応募方法】

二次元コードより県ホームページを確認の上、ご応募ください。

### 【応募締切】

3月31日(火) 必着

◎岩手県環境生活部

県民くらしの安全課

食の安全安心担当

☎629-5385、5323



詳しくはこちら



## 国民年金の加入手続きをお忘れなく

20歳以上60歳未満の人は、国民年金への加入が法律で義務付けられています。会社を退職(失業)されたときは、厚生年金保険から国民年金への変更の届出が必要です。

町役場町民課の国民年金担当窓口  
かお近くの年金事務所で速やかに手

続きをお願いします。

なおマイナンバーカードをお持ちの方は、マイナポータルからスマホでの電子申請が簡単で便利です。

保険料の納付期限は翌月末ですが、保険料を納めることが困難な場合、保険料の免除制度があります。特に、失業されたときは特例免除が適用されますので、ご相談ください。

◎ねんきん加入者ダイヤル

☎0570-003-004(ナビダイヤル)

盛岡年金事務所 ☎623-6211

町民課 ☎692-6478

## 税情報

### 軽自動車などの 廃車申告はお済みでしょうか？

軽自動車や小型特殊自動車、原動機付自転車などを廃棄、売買または譲渡などをした場合、廃車申告が必要です。軽自動車税(種別割)は毎年4月1日現在の所有者に課税されるため、4月1日までに廃車申告をしないと、2026年度分の軽自動車税(種別割)が課税されます。

なお、栗石町ナンバーの車両の廃車手続きができるのは、その車両が手元に残っていない場合に限られます。「今乗っていない」「壊れている」などの理由での廃車は受け付けることができませんのでご注意ください。

## 事故

件数	1件	(1件)
死者	0人	(0人)
負傷者	1人	(1人)

(2026年1月)

(盛岡西警察署)

## 火事・救急

火事	1件	(1件)
救急	65件	(65件)

(2026年1月)

(盛岡西消防署栗石分署)

## 人のうごき

出生	2人
死亡	27人
転入	13人
転出	13人

(2026年1月)

## 町長交際費

1月	15件	106,500円
累計(4~1月)	100件	663,940円

※町ホームページでも公開しています

## 犯罪

件数	1件	(1件)
----	----	------

(2026年1月)

(盛岡西警察署)

※カッコ内は2026年1月からの累計

## 栗石町の人口

男	7,127人	(△13)
女	7,527人	(△12)
計	14,654人	(△25)
世帯数	6,364世帯	(4)

(2026年1月末現在)

※カッコ内は前月末比

## ごみ排出量

ごみの減量にご協力をお願いします！(単位:トン)

	家庭ごみ	事業系ごみ	資源物	合計
2026年1月	212.0	102.0	32.3	346.3
2025年1月	236.0	109.8	40.1	385.9
前年度との比較	△24.0	△7.8	△7.8	△39.6
年度累計(4~1月)	2,998.7	1,171.9	366.7	4,537.3

## 休日救急当番医

### ◆3月

- 15日 栗石大森クリニック 691-2345
- 20日 篠村医院 692-5151
- 22日 鶯宿温泉病院 695-2321
- 29日 上原小児科医院 692-3907

### ◆4月

- 5日 栗石診療所 692-3155

※この日程は医師の都合により変更になることがあります。  
※発熱や風邪の症状などで受診する前に、必ず電話相談をしてください。  
※平日休日問わず夜間は、盛岡市夜間急患診療所(内科・小児科 盛岡市神明町3-29(盛岡市保健所2階) ☎654-1080、年中無休19時~23時)をご利用ください。

## 休日当番薬局

### ◆3月

- 15日 銀河薬局栗石店 691-1560
- 20日 菊屋薬局 692-2057
- 22日 南畑薬局 691-8110
- 29日 しずくいし薬局 692-1153

### ◆4月

- 5日 しずくいし中央薬局 692-5588

※休日の処方には、休日加算があります。  
※処方受付時間は、休日当番薬局にご確認ください。  
※上記日程は、医療機関の都合で変更になることがあります。  
※上記日程は、処方可能日のため、営業日とは異なります。

【広告】 この広告に係る掲載料は、町の収入になっています。

この広告は、広告主の責任において栗石町が掲載しているものです。広告の内容について栗石町が推奨等をするものではありません。

安心の地元の建築屋さん

★新築・リフォームから住まいのお悩み事、お気軽にご相談下さい★

☎0120-24-2510

調査見積り無料

有限会社 夢工舎

長沢 正男

栗石町長山七ツ田65-1(花工房近く)  
TEL:019-691-2311 FAX:691-2312 yumekousha.com/

60年の信頼と未来への挑戦

東北紙器株式会社

当社はレンゴー株式会社のグループ企業として地域の皆様と共に歩み、愛される企業を目指します。

TEL 019-692-0333

企業情報 求人情報

優れた性能とコストパフォーマンスを発揮するハイブリッド給湯器の決定版 第5世代エコワン。

ECO ONE X5

灯油・軽油 各100,000ℓ A重油 50,000ℓ

豊富な備蓄量

経験豊富なスタッフが皆様のニーズに的確にお答え致します 業務用・家庭用LPガス・住宅設備・空調機器・設備工事一式

有限会社 千葉燃料店

岩手県岩手郡栗石町長畑196-4

TEL (019) 692-1414 (代)・FAX692-0121 ☎0120-378832

初の岩手県産原料100%缶ビールが登場！

栗石工場製造 つなぐビール

BAEREN つなぐ BEER

BAEREN つなぐ BEER

100%

ビール

ビール

飲酒は20歳以上から

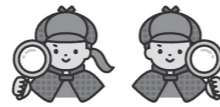
## 雫石町ジュニアリーダーズクラブSKY

SKY（スカイ）は、地域でボランティア活動を行う中高生の団体です。現在は、町在住の中高校生11人（中学生9人、高校生2人）が活動しています。

### 2/15 第4回 SKY 謎解きゲームを開催しました

2月15日（日）、鶯宿温泉スポーツセンターで第4回SKY謎ときゲームを開催し、町内小学校児童7人が参加しました。このイベントはSKYが企画し、当日はメンバーの中学生7人がスタッフを務めました。会場に

隠された謎にチームで挑戦するという内容で、児童は学年を越えて知恵を出し合いながら全問正解を目指しました。



#### 【学校生活のその先 あなたもSKYへ!】

一緒に活動する中高生の仲間を募集しています。ボランティアに興味がある人、新しいことを始めたい人お気軽にご連絡ください!

生涯文化スポーツ課（中央公民館内）  
☎ 692-4181



詳しくはこちら

## 図書館 だより

雫石町立図書館

#### 問い合わせ

☎ 692-5959  
二次元コードで  
HPへアクセス! ▶



### 今月の一冊

日本で一番美しい県は岩手県である  
三浦英之著 柏書房

110を超える国を旅し、国内すべての都道府県を訪れたルポライターが自信をもって断言する「日本で一番美しい県は岩手県である」。筆者が、新聞記者として岩手に足を踏み入れ、実際に目で見て感じた岩手の姿とは。

過酷で無慈悲な自然を生き抜くための北方文化、鬼や妖怪・神々とのやり取りに光を見出した先人たち、受け継がれる独自の信仰。

「なぜ岩手県は美しいのか」本書を読めば、あなたもその答えが分かるはず。

三浦英之  
日本で一番  
美しい県は  
岩手県である



### 聞いて楽しいおはなし会

乳幼児  
対象

たんぼぼおはなし会  
テーマ「春のあしおと」

楽しい工作もあるよ。遊びにきてね!

日時 3月15日（日）10時30分～11時30分

場所 町中央公民館 幼児室

乳幼児  
対象

つどいの広場交流事業  
たんぼぼおはなし会

絵本の読み聞かせなど。遊びに来てね!

日時 3月27日（金）10時～10時30分

場所 保健センター 機能訓練室

幼児  
小学生  
対象

しずくいしおはなし会

少しお兄さんお姉さん向けの本を読みます

日時 3月22日（日）15時～15時30分

場所 町立図書館 児童コーナー



たんぼぼおはなし会

#### 3月企画展「戦国から安土桃山へ」

戦国の動乱から、安土桃山の華やかな時代まで、天下を目指した人々の関連図書を展示・貸出します。

期間 3月31日（火）まで

場所 町立図書館

お知らせ  
（図書館の利用について）

【開館時間】9時～17時（水・金曜日は18時まで）  
【3・4月の休館日】  
毎週月曜日



### 教育委員会 定例会レポート

☎ 学校教育課 692-6412

2月の教育委員会議で、以下の内容などを話し合いました

- ・雫石町教育委員会表彰者の決定に関し議決を求めることについて
  - ・教育委員会の事務事業に関する点検・評価に関し議決を求めることについて 他
- ※次回の教育委員会議は、3月25日（水）10時～、町役場201号会議室で開催します。教育委員会の会議は、非公開事案以外は傍聴できます。

### 町の求人情報

	求人者名	職種	基本給(円)	求人番号 (03010-)	その他(必要資格など)
正社員	篠村医院（寺の下）	介護福祉士	168,500～172,600	1545161	
		介護助手	162,705～164,205	1547361	
	有斉藤特殊建設（西安庭）	土木従事者	204,000～264,000	26676851	
正社員以外	盛岡軌道工業株式会社（板橋）	鉄道の軌道工事作業員	186,000～196,800	25219051	
	株式会社西武・プリンスホテルズワールドワイド 雫石プリンスホテル（西根）	経理担当スタッフ	200,000～250,000	3533261	
	株式会社寿広（板橋）	施設警備業務	148,464～148,464	3155361	
	株式会社SKプロジェクト（上野）	大工	273,000～315,000	1929861	
	社会福祉法人みやぎ会 特別養護老人ホーム おうしゅく（鶯宿）	介護士	175,280～175,280	1301061	60歳以上限定

2月10日現在の情報であり、すでに充足済みの場合もあります。☎ハローワーク盛岡（☎624-8902）〈平日のみ〉9:00～17:00

【広告】 この広告に係る掲載料は、町の収入になっています。

## 広告募集中

「広報しずくいし」に広告を掲載しませんか?

広報しずくいしは雫石町内の全世帯に配布しています

詳しくは、町HPをご覧ください。

☎ 総合政策課 ☎ 692-6570



「お薬のこと」「健康のこと」  
ご相談ください

開局時間／平日 9:00～18:00  
土曜日 9:00～14:00  
定休日／日祝日（電話転送となります）

しずくいし中央薬局

岩手郡雫石町万田渡 74-19

TEL.019-692-5588

全国どちらの先生の処方せんも調剤いたします



待ちわびた春 花の季節はもうすぐそこに

町内に点々とある観光 スポットなどを「転々」と旅をしながら旬な情報をお届けします



雪解けの湿原に凛と咲く水芭蕉。清らかな白い花が春の訪れをそっと告げます。その可憐な姿と一緒に見にいきませんか？

まだ雪が残る栗石ですが、一歩ずつ春が近づいています。暖かな春、桜も待ち遠しいですが、その前に早春を彩る花たちに会いに行きませんか？「スプリングエフェメラル（春の妖精）」とも呼ばれる、水芭蕉とカタクリに出会えるスポットをご紹介します。

水芭蕉

長山街道の「花工房ら倶楽部」から北へ約1km進むと、右手に水芭蕉ののぼりが見えてきます。道路から散策路へ入ると、水辺一帯に水芭蕉の白い花が広がります。野鳥のさえずりを聞きながら、ウッドチップが敷かれた散策路を歩き、群落の周囲をゆっくりと一周しながら楽しむことができます。

カタクリ

近隣では西和賀町の群落が有名ですが、町内の鶯宿にもカタクリの群落があります。温泉街を抜けた「逢滝」の周辺では、

春になるとカタクリの可憐なピンク色が帯を彩ります。特に山側の斜面は、同じく早春に咲くキクザキイチゲの白と紫の花が相まって、春まだ浅い野にまるで早春のお花畑が現れたような景色が広がります。温泉街からの散策にもちょうど良い距離にあり、温泉に宿泊してのんびりとお散歩を楽しむのもおすすめです。

例年の開花時期

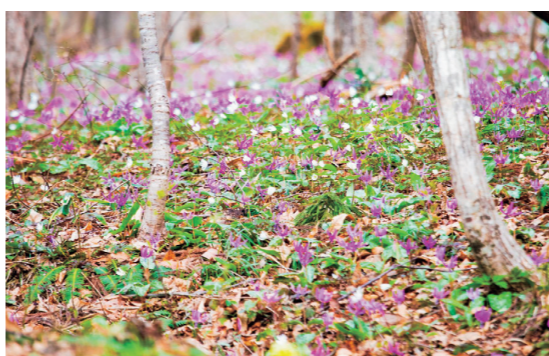
4月上旬～4月中旬

※散策自由

開花状況などはお問い合わせください。

観光商工課

☎ 019-692-6407



Sports ナビ



締切間近！第42回岩手山ろくファミリーマラソン参加者募集中

新緑が美しい栗石の街を、岩手県出身お笑いコンビ「忠犬立ハチ高」のお二人、そしてIBCアナウンサー今井日奈子さんと一緒に走りませんか？

ご家族やお友達と楽しみながら参加できるイベントです。皆さんの参加をお待ちしております。

日 5月10日（日）
場 町総合運動公園陸上競技場
【申込方法】
二次元コードより3月22日（日）までに参加料納入
☎ 町営体育館 ☎ 692-5030



詳しくは大会公式HP エントリーはこちら

スポーツ安全保険の加入申込みを受付けています

公益財団法人スポーツ安全協会は、令和8年度スポーツ安全保険の加入申込みの受付を随時インターネットで行っています。

この保険は、4人以上で構成する社会教育関係団体（スポーツ活動・文化活動・ボランティア活動・地域活動を行う団体）のアマチュア団体を対象とし、傷害、賠償責任、突然死葬祭費用保険の一括契約保障制度です。

活動内容・種目および構成年齢により年間掛金が異なりますので、下記にお問い合わせください。

【保険の補償期間】
加入手続きを行った翌日の0時から2027年3月31日の正午までとなります。
☎ 町営体育館 ☎ 692-5030



お申し込みはこちら

栗石町民筋力アップ&体力向上教室

【期日】4月7日（火）～6月16日（火）（毎週火曜日・全10回）※5月5日（火）は休講
4月9日（木）～6月11日（木）（毎週木曜日・全10回）
【内容】体力や年齢に応じたプログラムを実施
【時間】火曜日▶10時～11時30分
木曜日▶10時～11時30分、19時～20時30分

【場所】町営体育館
【対象】町内在住 先着10人
【受講料】4,500円
【保険料】64歳以下▶2,000円、65歳以上▶1,200円
【申込方法】3月21日（土）から電話で受付
☎ 町営体育館 ☎ 692-5030

ジュニアアスレチック教室

【期日】4月7日（火）～6月16日（火）（毎週火曜日・全10回）※5月5日（火）は休講
4月9日（木）～6月11日（木）（毎週木曜日・全10回）
【内容】陸上・バドミントンなど
【時間】16時30分～18時

【場所】町営体育館・町総合運動公園内施設
【対象】町内在住の小学生 先着10人
【受講料】3,800円（保険料込み）
【申込方法】3月21日（土）から電話で受付
☎ 町営体育館 ☎ 692-5030

この広告は、広告主の責任において栗石町が掲載しているものです。広告の内容について栗石町が推奨等をするものではありません。

Advertisement for Nissan used cars. Features 'DAYZ H/S Gターボ' and 'ROOX H/S Gターボ' models with prices and specifications. Includes contact info for 岩手日産自動車株式会社 栗石店.

Advertisement for KAMINAKA GROUP. Features '株式会社 上中通商' and '株式会社 上中屋敷重機' with contact info and services.



# しずくいし 子育て カレンダー

## お問い合わせ

- 母子保健に関すること  
健康推進課（健康センター内）☎ 692-2227
- 子育て支援に関すること  
こども課（健康センター内）☎ 601-5428



※感染症拡大防止のため、状況によって中止になる場合があります。  
◆があるイベントや相談会などは予約が必要です。事前に各施設にお問い合わせください。

対：対象者 定：定員 内：内容 場：場所

日	月	火	水	木	金	土
3/15	16	17	18	19	20 春分の日	21
	<b>保</b> 3歳児歯科健診 正午～13:15(受付) 対 2023年1月、2月、3月生まれ  <b>3月</b> March	<b>保</b> 1歳6カ月児健診 正午～13:15(受付) 対 2024年7月、8月生まれ	<b>地</b> なかよしひろば 10:00～11:00 対 1歳半～就学前の子 内 スタンプで菜の花のお製作をしましょう♪			
22	23	24	25	26	27	28
	<b>地</b> なないろひろば(開放日) 9:30～正午/13:00～15:45(各ひろば行事以外の日) 対 子育て中の親と子、祖父母と孫 内 親子が気軽に立ち寄りおもちゃや遊具で自由に遊べます。		<b>地</b> のびのびひろば 10:00～11:30 対 どなたでも 内 手形で桜のお製作をしたり、エプロンシアターなどを楽しみましょう♪		<b>保</b> たんぽぽおはなし会 10:00～10:30 内 絵本の読み聞かせ	
29	30	31	4/1	2	3	4
	<b>保</b> つどいの広場(祝日を除く毎週月・水・金開放日) 9:00～11:30(3/16は10:45まで) ※4/1、3、10お休み 対 子育て中の親と子、祖父母と孫 内 親と子、祖父母と孫で楽しく遊べる広場開放事業です。お気軽にお立ち寄りください。		<b>4月</b> April			
5	6	7	8	9	10	11
			<b>地</b> ころころひろば 10:00～11:00 対 0歳～1歳半 内 手形足形取り、身長・体重測定			

広報紙読了後は点線から

切り離してお使いください。

**健** 栗石町健康センター（万田渡 74-1）☎ 692-2227

**地** 栗石町地域子育て支援センター（板橋 104-1 七ツ森保育園内）☎ 692-0722  
E-mail: nanahoiku@bird.ocn.ne.jp

**児** 栗石町児童館（源大堂 72-1）☎ 692-4455  
利用時間▶平日：13時～18時、土日祝日：9時～18時  
利用対象▶幼・小・中・高校生（利用には登録が必要です）

**保** 栗石町保健センター（万田渡 74-19）☎ 692-2227



▲しずくいし子育て支援デジタルガイドブックのご利用を！

# しずくいし ひろば 3月生まれ

発行月に1～6歳の誕生日を迎える町内在住のお子さんを募集しています！掲載を希望する人は下記の応募要領によりお申し込みください！

**【応募要領】** お子さんの写真（データ）、名（ふりがな）と生年月日、保護者（父母など）の氏名、行政区、電話番号、コメントを書き添え、誕生月の前月20日ごろまでに投稿してください。  
※写真データは顔から上全体が写っているものを使用してください。メールで送信するか、USBなどで持参してください。  
**【応募先】** 総合政策課広報担当 E-mail: kouhou@town.shizukuiishi.iwate.jp



すい  
**吉村 翠くん** (2歳)  
正直・真耶夫妻の子(駅前)  
いつもニコニコ笑顔でやんちゃな翠。これからもすくすく育てね。



えま  
**小森 咲舞ちゃん** (1歳)  
和貴・沙也加夫妻の子(篠崎)  
いつも明るい笑顔でみんなをハッピーにさせてくれるえまちゃん。これからもたくさん遊んで、笑って、たくさん食べて大きくなってね！



ひなた  
**菊地 陽向ちゃん** (2歳)  
幸・智葉菜夫妻の子(林)  
歌と踊りが大好きニコニコひなたちゃん♡これからもいっぱい遊んでたくさん笑って大きくなってね！



はると  
**石塚 陽人くん** (3歳)  
里奈さんの子(林)  
0歳の頃からディズニーに行っているの、すでにディズニーが大好きな陽人。「はると早くミッキーに会いたいな～！」3歳もまた会いに行こうね！



ふく  
**高橋 福くん** (2歳)  
悠・美香夫妻の子(長根)  
2歳のお誕生日おめでとう！おしゃべりで元気120%な男の子に成長してくれてパパもママも嬉しいです♪ これからもたくさん笑ってたくさん食べて、幸せいっぱい笑顔の福くん毎日楽しく過ごしてね！



しゅうき  
**澤口 柊希くん** (6歳)  
沙耶さんの子(上町一)  
今年からスキーを始めて大好きなコーチと毎週頑張っています。4月からピカピカの1年生☆お友達をたくさん作ってみんなと仲良くすごしてね♡



えま  
**細川 瑛愛ちゃん** (5歳)  
大智・愛夫妻の子(矢用)  
5歳のお誕生日おめでとう！妹と弟のお世話をしたり、お手伝いをたくさんしてくれる、お姉さん。たくさん食べて、元気に遊んで大きくなってね！

この広告は、広告主の責任において栗石町が掲載しているものです。広告の内容について栗石町が推奨等をするものではありません。

アトピー性湿疹・気管支喘息・鼻炎・結膜炎等こどもの病気、育児、何でもご相談下さい。急患はいつでも診察いたします。

# 上原小児科医院

院長 小児科専門認定医 上原 充郎 小児科専門認定医とは、小児の全ての病気のエキスパートです。

**診療時間** [月～金] 午前 8:30～12:00/午後 2:00～5:30  
[木・土] 午前 8:30～12:00 日曜・祭日 休診  
乳児健診・予防接種はいつでも行います  
電話予約・電話相談いたします

☎ (019)692-3907 FAX(019)692-6866 院長携帯 090-5834-9704  
栗石町八卦1-16 HP <http://www.kamihara-shounika.jp> E-mail [c-kamihara@echna.ne.jp](mailto:c-kamihara@echna.ne.jp)

特集

なないうる便り

人の動き・お知らせ

教育

観光・スポーツ

子育て

Town News

特集

なないうる便り

人の動き・お知らせ

教育

観光・スポーツ

子育て

Town News

**2/9 令和7年度町政懇談会**  
 移住者の視点からまちづくりを考える

「みんながつくる 未来につなぐ ふるさとしずくしい」の実現に向けて、地域住民からの意見や提案、要望を今後の取り組みの参考とするため、町の移住相談窓口を通じて移住された人を対象に令和7年度町政懇談会が開催されました。

開会にあたり猿子町長は「私のように長く住んでいると、自分の町でも当たり前になってしまっていてわからない、見えないことがたくさんあります。そんな中、移住された皆さんからいただくご意見は新しい気づきにつながります。たくさんの率直なご意見をお聞かせください」と挨拶しました。

懇談会には8人が参加。「はっきりした四季の移り変わり、自然や風土の豊かさ、人の温かさは都会にはない」「スキー場や温泉、登山など観光資源が豊富なうえ、県庁所在地の盛岡に程よく近く住みやすい」などそれぞれが思う町の魅力が語られたほか、「公共交通機関が少なく、車がないと不便」「子どもたちが大人になって町を離れていかないか心配。町への愛着を強める取り組みが増えていけば」といった実際に住んでみての困り事などさまざまな声が上がリ、今後の町について活発な意見が交わされました。



▲年齢、性別を問わずお互いの話に耳を傾ける参加者ら



▲今後の町のため、それぞれの思いを語る



▲町長を表敬訪問し、決意を新たにした入隊予定者ら

**2/19 自衛隊入隊予定者が町長を表敬訪問**  
 国防の任への自覚と誇りを胸に刻む

この春、町内からハクセル<sup>あした</sup>将来ソアさん、鈴木<sup>りょうは</sup>緑葉さん、杉田<sup>けんせい</sup>兼歳さん、坂上<sup>たいせい</sup>大歳さん、古川<sup>しゅんすけ</sup>俊介さんの5人が防衛大学校、一般曹候補生および自衛官候補生として自衛隊に入隊します。

猿子町長を表敬訪問した4人は「これまで支えてくださった方々に恩返しができるよう、自分の強みを活かし、仲間と切磋琢磨して成長していきたいです」と意気込みを語りました。

**1/31, 2/1, 7, 8**



旧上長山小学校で「ゆるゆるデイキャンプフェア」が開催。イグルー作りや四輪バイク、eスポーツバトルなどが行われました。

**2/3**



㈲菅重建設（平野康彦代表取締役、本社花巻市）より企業版ふるさと納税として100万円をご寄付いただきました。

**1/28**



盛岡セイコー工業(株)より講師を迎え、第3回環境講座を開催。同社の環境保全への取り組みを学び、環境意識の醸成を図りました。

**1/31~2/23 第4回雫石・冬フェスタ in 小岩井農場**  
 大人も子どもも楽しむ雫石の冬

小岩井農場まきば園で「第4回雫石・冬フェスタ in 小岩井農場」（主催：雫石町、企画・運営：小岩井農場）が開催され、24日間で約2万3千人が来場しました。

期間中の土日祝日は、恒例のキャラクターショーをはじめ、親子そりレース大会、雪中宝さがし、親子雪上運動会、夜には火を囲み音楽を聞くファイヤー・ラウンジ・ジャムや花火の打ち上げなど、さまざまなイベントが行われました。

また会場には、キッズグレンデやスノートレイン、バナナポートゾーンが整備され、家族連れを中心に多くの来場者が集まり、子どもたちは元気いっぱい雪との触れ合いを楽しんでいました。



▲スリリングなスノートレインに大人も子どもも歓声を上げる



▲白熱の接戦が見られた親子そりレース



▲突然の雪をものともせず、雪中宝さがしを楽しむ子どもたち

**2/6 2025年農林業センサス農林水産大臣賞受賞**  
 統計調査への長年の功績が讃えられる

統計調査員の田中秀雄<sup>ひでお</sup>さん（長根）が、「2025年農林業センサス」で特に顕著な功績を納めた人に贈られる農林水産大臣賞を受章し、猿子町長から表彰状が伝達されました。

田中さんは、1989年から現在まで37年間統計調査員を務め、数々の調査に従事。なかでも農林業センサスは精度の高い調査が評価されました。田中さんは「今まで調査員を続け、賞をいただけたのは地域の皆さんのおかげです。それを忘れず今後も精進したいです」と決意を新たにしていました。



▲表彰状を掲げる田中さん（写真右）

**2/18 いつまでも元気に長寿で**  
 浅田たま彥さんがめでたく満100歳

浅田たま彥さん（1926年2月10日生まれ）が、めでたく満100歳の誕生日を迎えられ、ケアヴィレッジななかまどで百賀の祝いが開かれました。

浅田さんは6人姉妹の4女としてにぎやかな幼少期を過ごされ、成人してからは看護師として医療に携わられました。最近目は、耳とも不自由になってきているそうですが、大好きな読書を楽しみながら、毎日元気に過ごされています。



▲ご家族と満100歳を喜ぶ浅田さん（中央）

# みんなが”安心して認知症になれる町を”目指して

## 栗石町チームオレンジ

「栗石町チームオレンジ」は、認知症サポーターがいる企業、店舗、団体など地域全体でひとつのチームとなって、それぞれのできる範囲で認知症の人や家族をサポートします。☎福祉課（地域包括支援センター）☎ 691-1105

### 栗石町チームオレンジってなに？

65歳以上の約5人に1人が認知症になるといわれる時代。認知症は、決して特別な人だけのものではなく、誰もが年を重ねる中で向き合う可能性のある身近なテーマです。

町は、認知症になっても今までの生活を続け、難しくなったことがあればさりげなく助け合える、そんな「安心して認知症になれる町」を目指して、新たに栗石町チームオレンジの取り組みを始めます。

チームオレンジとは認知症の人やその家族の「やりたい」「続けたい」という思いに寄り添い、地域での暮らしや社会参加をできるだけ長く続けられるよう、認知症サポーターがチームを組んで支援する取り組みのことです。

### 主な活動内容

- いつもの仕事や活動の中での、**見守り**や**声かけ**、無理のない**お手伝い**
- 必要なときに、**相談先を案内**する
- 認知症に対する**正しい理解を広げる取り組み**への協力など

こうした「**できること**」を持ち寄り、無理のない形で支え合うのがチームオレンジの特徴です。



2月20日、猿子町長から「栗石町チームオレンジ登録証」が渡されました。

御所郵便局の高橋勝弥さんは「日頃の業務を通じて地域の皆さんを見守り、声かけやできる範囲での支援、関係機関との連携などを行い、認知症の人が住み慣れた地域で安心して暮らし続けられるよう取り組んでまいります」と今後の活動への思いを述べました。

#### 【登録事業者・団体】

御所郵便局、栗石郵便局、岩手西山郵便局、御明神郵便局、鶯宿温泉郵便局、栗石商工会 女性部、リハしずくの会

### 栗石町チームオレンジ登録団体を募集

「チームオレンジ」として登録し、活動にご協力いただける事業者などを募集しています。お気軽にご連絡ください。

【対象】 町内に所在地または活動拠点がある、企業、店舗、団体など

【条件】 団体の中に「認知症サポーター養成講座」や「ステップアップ講座」を受けた人がいることなど

### あとがき

●冬フェスタの取材に、今年も行ってきました！大人になってからはなかなか雪遊びをする機会がなく、親子で楽しそうに過ごしている姿を見て、なんだかほっこり。少しうらやましい気持ちにもなりました。今年はまだウィンタースポーツをしていないので、シーズンの終わりににはたくさん体を動かして、思いきり雪を楽しみたいと思っています。（藤）

●3月号です。気づけばもう年度末。子どものころはあんなに長く感じた1年が、今ではあっという間に過ぎていくように感じます。実際、忙しい1年でしたが、特に体調を崩すことなく過ごせたのは幸運でした。健康は幸せな人生には欠かせない要素。皆さまも体調にはお気をつけて、明るい春をお迎えください。（高）

栗石町公式エクス♪ @shizukouhou  
防災行政無線が聞き取れなかったときは…  
電話応答サービス☎ 019-692-6371 をご利用ください。

### 「下駄スケート」

町歴史民俗資料館の収蔵品をご紹介します！



町歴史民俗資料館  
(西安庭 15-39-7、木曜日定休)

先月は、冬季オリンピックでした。日本選手団の活躍に心を躍らせた人も多かったことと思います。どんな名選手も、競技のスタートは楽しい遊びだったはず。  
展示品は、そんな冬の遊びの楽しさを今に伝える一品です。自然が作り上げたリンクの上を、この下駄スケートで夢中になって滑ったことでしょうか。子どもたちの歓声が聞こえてきそうな手作りスケートです。  
どうぞ資料館でご覧ください。

