



地震用マイ・タイムラインを作ろう！

地震用マイ・タイムラインとは？

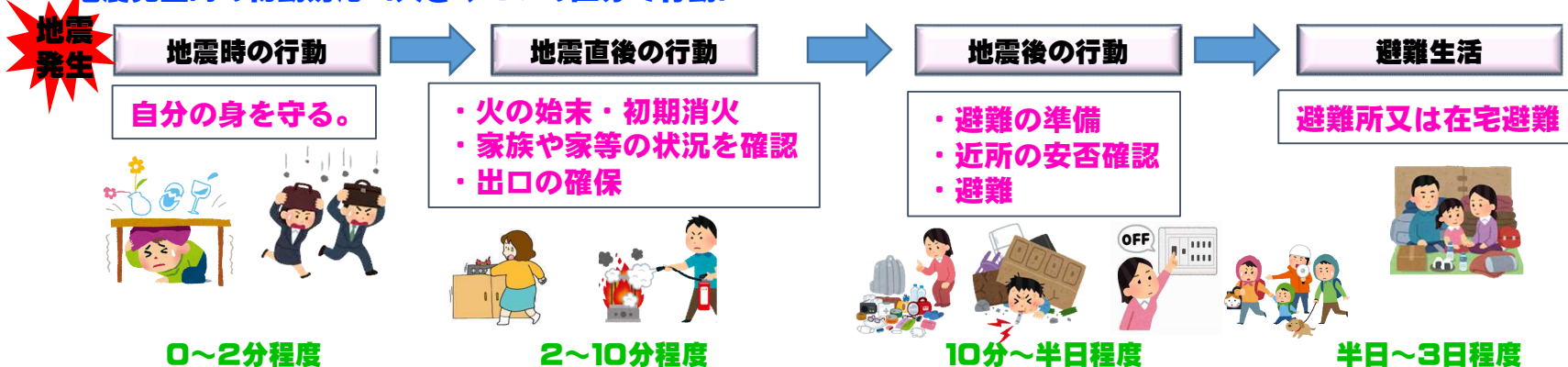
地震は季節や昼夜を問わず突発的に発生するため、台風や大雨などにより発生する風水害に備えてのタイムラインとは異なり計画作成が難しくなっておりますが、発災～72時間程度を想定し、初動対応における「**基本的な行動内容**」を時系列で整理しておく、自分自身の「**避難計画**」です。

マイ・タイムラインの考え方

1 事前の準備

事前に準備する事又は物は、台風や大雨などの「マイ・タイムライン」と大きく変わりません。
「栗石町防災マップ」を活用して家の中の安全対策、備蓄品、家族の連絡要領及び避難先等を準備しましょう。

2 地震発生時の初動対応（大きく4つの区分で行動）



3 生活環境（平地、山間部や地盤の強弱）や居住環境（戸建、アパート等）、発災後の被害内容に違いがあるため、自分の家ではどのようなしたらよいのか事前に考えていただく事が重要となります。

マイ・タイムライン使用時の心得

- 1 行動の目安として認識してください。（地震の大きさにより被害の程度が変わるためマイ・タイムラインの想定どおりになるとは限りません。）
- 2 災害の情報や避難情報等をこまめに収集・確認して対応してください。