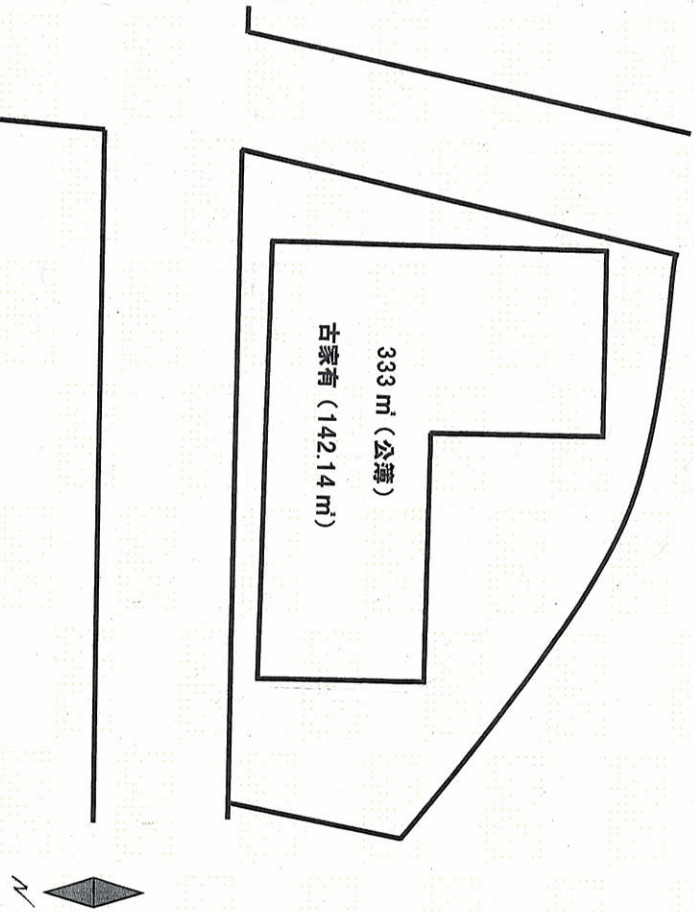
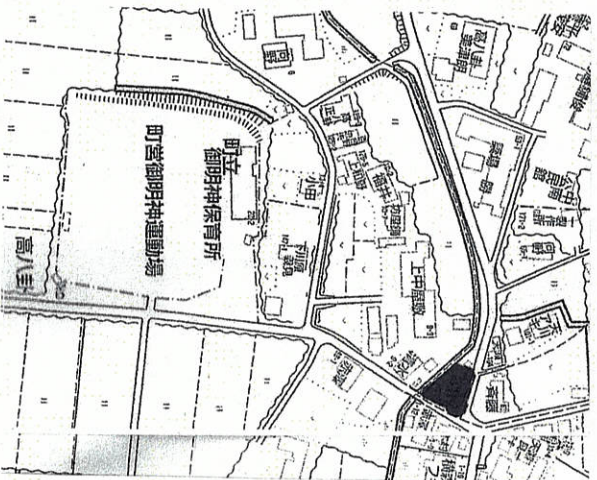


売地

角地・陽当たり良好



この図面は物件情報の一部を抜粋しております。(現況優先)

物件種目	売地		
住宅用地	住宅用地		
最寄駅	春木場		
土地面積	公簿 333m ²		
価格	80万円	坪単価	@0.79万円
所在地	岩手郡雫石町御明神曲谷地105番2		
交通	JR田沢湖線「春木場」駅徒歩10分		
土地権利	所有権	地目	雑種地
都市計画	非線引区域	用途地域	無指定
建蔽率	70%	容積率	200%
他の法令上の制限	70%		
地勢	70%		
現況	古家有 (142.14m ²)		
引渡し	相談		
接道	2方道路 (東南道路・北東道路)		
設備	簡易上水道、浄化槽、東北電力		
備考	上水道は前面道路引込可、測量図無		