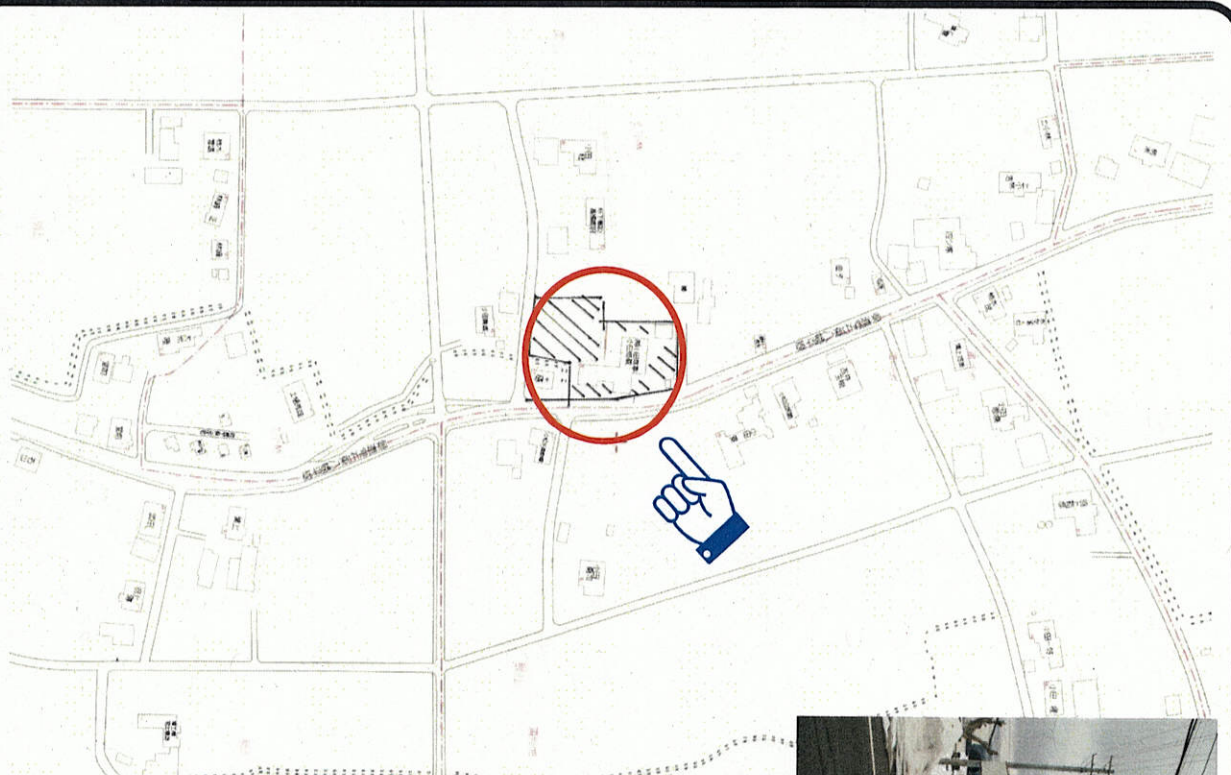
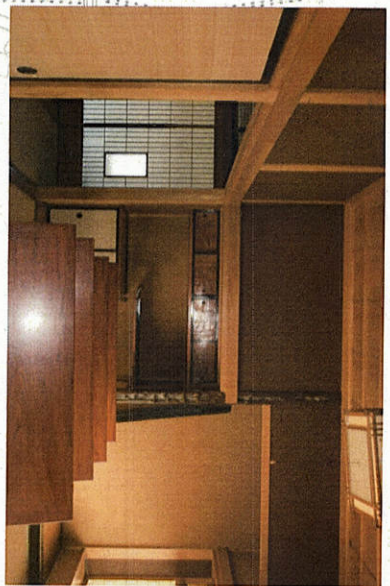


中古一戸建住宅

8LDK

960 万円 (税込)



物件種目	最寄駅		物件所在地		岩手県交通『雫石営業所バス停』徒歩21分 (地番)	
間取り	8LDK		岩手郡雫石町長山上小林30 (住居表示)			
価格	960 万円 (税込)					
土地面積	公簿 1,359.42 m ²	411.22 坪				
建物	構造・規模	木造	延床	186.77 m ²	56.49 坪	2階建
土地権利	所有権	地目	宅地			
都市計画	未編引	用途地域	---			
建ぺい率	70%	容積率	200%			
他の制限	昭和16年3月		駐車場	有		
築年月	空家	引渡日	相談			
現況	東側		公道	m		
接続状況	電気	自家水道	浄化槽			
設備	プロパンガス					
備考	別途、畑341m ² 、田1,651m ² あり					
報酬額	382,800円 (税込)	物件番号				
URL	http://www.housem.co.jp					

■図面と現況が相違する場合は現況優先とさせていただきます。 ■<仲介>ご成約の際には、当社規定の仲介手数料とそれにかかる消費税を別途申し受けます。



岩手県知事免許(10)第1296号

(有) ハウス盛岡

■東北地区不動産公正取引協議会加盟事業者

〒020-0115 盛岡市館岡町3-6

TEL/FAX 019-622-5245 / 019-622-5247

■取引態様 分かれ
■手数料 情報公開日



housem@plum.ocn.ne.jp

物件所在

長山

雫石