

# ホームエヌテート 不動産情報

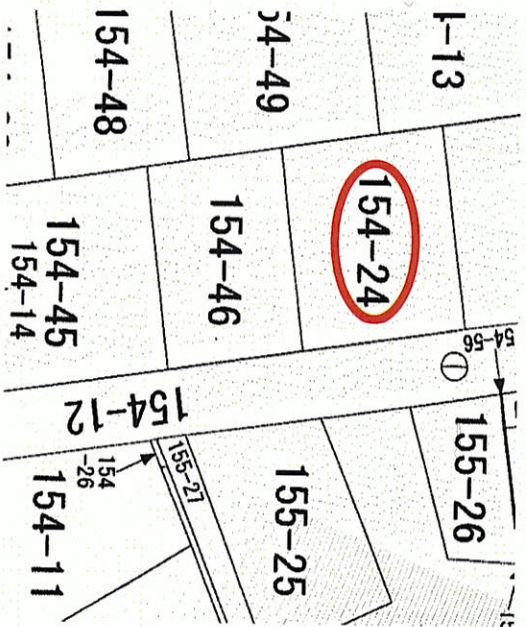
# 土地

HOME ESTATE Inc. TEL.019-601-4554 FAX.019-647-8857

所在 **栗石町七ツ森**

価格 **500** 万円

現地



※建築条件付き土地 お問い合わせは 080-6017-1688

E-mail [h-estate@chime.ocn.ne.jp](mailto:h-estate@chime.ocn.ne.jp) まで

所在地	栗石町七ツ森154-24	形態	媒介
土地	294.47 m <sup>2</sup> 内私道	坪	89.08
		地目	宅地

仲介料	231,000 円	交通	JR田沼線:小岩井駅 徒歩23分
内消費税	21,000 円	学校	七ツ森小学校 1.7km
建物	坪	更地	栗石中学校 4.3km
建築年月	増築年月	引渡	即

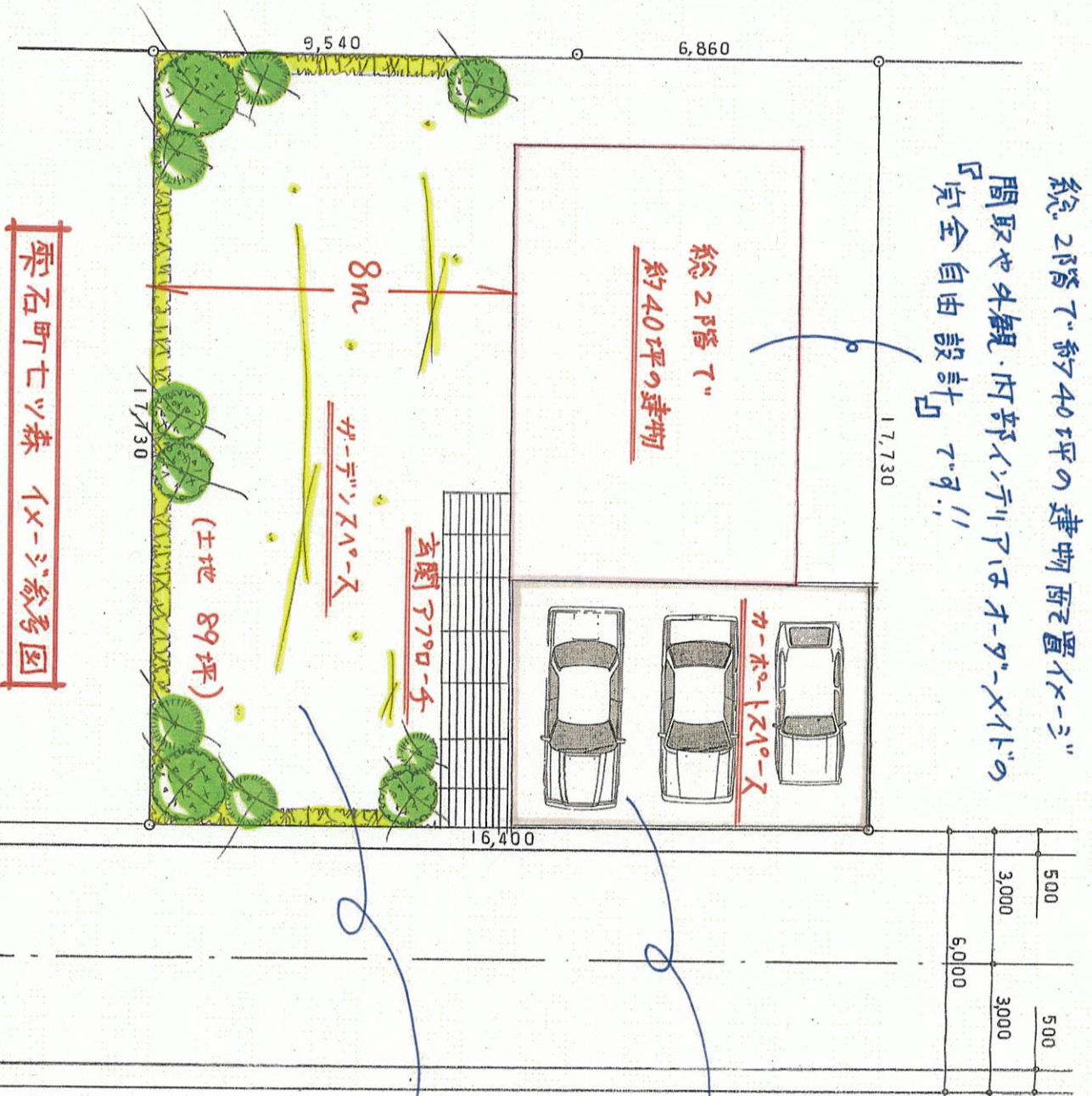
※参考図につき現況と異なる場合、現況優先となります



施設	● ガス	● 水道	● 雑排水	● トイレ	● 道路
法令	● 都市計画	● 用途地域	● 公共下水道	● 公共下水道	● 幅員 6.0 m
その他	● 未練引き区域	● 無指定	● 建ぺい率 70%	● 容積率 200%	● その他の制限

HOME ESTATE Inc.  
 〒020-0146 岩手県盛岡市長橋町17番46号  
 TEL 019-601-4554 FAX 019-647-8857

総2階で約40坪の建物設置イメージ  
 間取や外観・内部インテリアはオーナー様の  
 『完全自由設計』です!!



栗石町七ツ森 イメージ図

ガスト用も含め3台~4台  
 駐車が可能ですよ!!

バーベキューや水遊び  
 家庭菜園も楽しめる  
 広いお庭ですよ!!

建設地	栗石町七ツ森154-24		
地目	宅地	面積	294.74 m <sup>2</sup> 89.08 坪
権利関係	所有権	担当権	
都市計画	用途地域: 無指定		
法令制限	用途規制	外壁制限: 〇	
	高さ制限: 〇	建ぺい率: 70 %	
	形態規制	容積率: 200 %	
	防火指定		
道路	前面道路	東道路	6.00 m
設備	水道	公営水道	
	排水処理	公営下水道	
	ガス		