

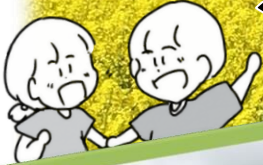
再募集

小学5・6年生

大募集！富士市のみんなと

岩手山のふもとで **宿泊体験**

～広げよう ともだちの輪～



令和8年

けんしゅうび
研修日

7月29日(水)～31日(金)

じぜんけんしゅう

事前研修 7月11日(土)午前

場所：雫石町中央公民館

100年の歴史をもつ農場へ
皆さんに会いに行こう！



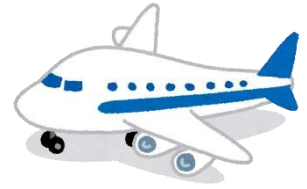
【再募集期間】

5月28日(木)～6月2日(火)

※2人募集(応募多数の場合抽選)

目的

雫石町と富士市の子どもたちが、隔年で互いの市町を訪れ、それぞれの地域の特色を理解し交友関係を広げます。宿泊体験学習を通じて、協調性や責任感、リーダーシップを身につけることを目的としています。



どうして静岡県富士市との交流なの？

昭和46年、雫石町の上空で、飛行機の衝突事故がありました。この事故で亡くなった162人のうち、125人が富士市の人でした。当時の雫石町人は、昼も夜も続けて、乗客の搜索活動を行い、家族を亡くした富士市の人と対面できるように協力しました。この事業は、飛行機事故をきっかけに雫石町と富士市の人たちが協力しあった過去のことを忘れず、未来に伝えていくために、事故の日に合わせて毎年行っています。

プログラム(予定)

7/29 (水)	9:30 集合【町中央公民館】 ウエルカムパーティ！ 富士市のお友達と対面 午後 小岩井農場 牛舎ツアー・バターづくり体験 宿泊 岩手山青少年交流の家（滝沢市）
7/30 (木)	午前 森のしずく公園で献花拝礼 午後 工作体験・自然体験など 富士市のみんなと思い出を作ろう 宿泊 岩手山青少年交流の家（滝沢市）
7/31 (金)	9:00 帰郷式 富士市のみんなをお見送り 10:30頃 町中央公民館 着 解散式 研修終了

※内容は天候等により変更する可能性があります
※スポーツ大会などに出場予定の方は、日程をご確認の上お申し込みください。
※スタッフが撮影した写真は事業の広報に使用しますので予めご了承ください。

募集要項

実施日

本研修 7月29日(水)～31日(金)

事前研修 7月11日(土)9:00～12:00

【雫石町中央公民館】

(事前研修時に保護者説明会を開催します)

対象：町内小学校5・6年生

定員：30人のうち

再募集 2人(応募多数の場合は抽選)

※応募数によっては抽選により学年・性別を調整することがあります。

参加費：7,000円(事前研修で集金)

宿泊場所：国立岩手山青少年交流の家（滝沢市）

【再募集期間】

5月28日(木)～6月2日(火)

下記二次元コード又は、町ホームページよりお申込みください。参加の可否は、6月4日までに申込者全員にメールで通知します。

↓申込フォーム

みんなの参加待っています！



<https://www.town.shizukuishi.iwate.jp/docs/20210609000039/>

<問い合わせ> 雫石町教育委員会事務局 生涯文化スポーツ課 柿木(かきき)

電話：019-692-4181 e-mail：shakyou@town.shizukuishi.iwate.jp