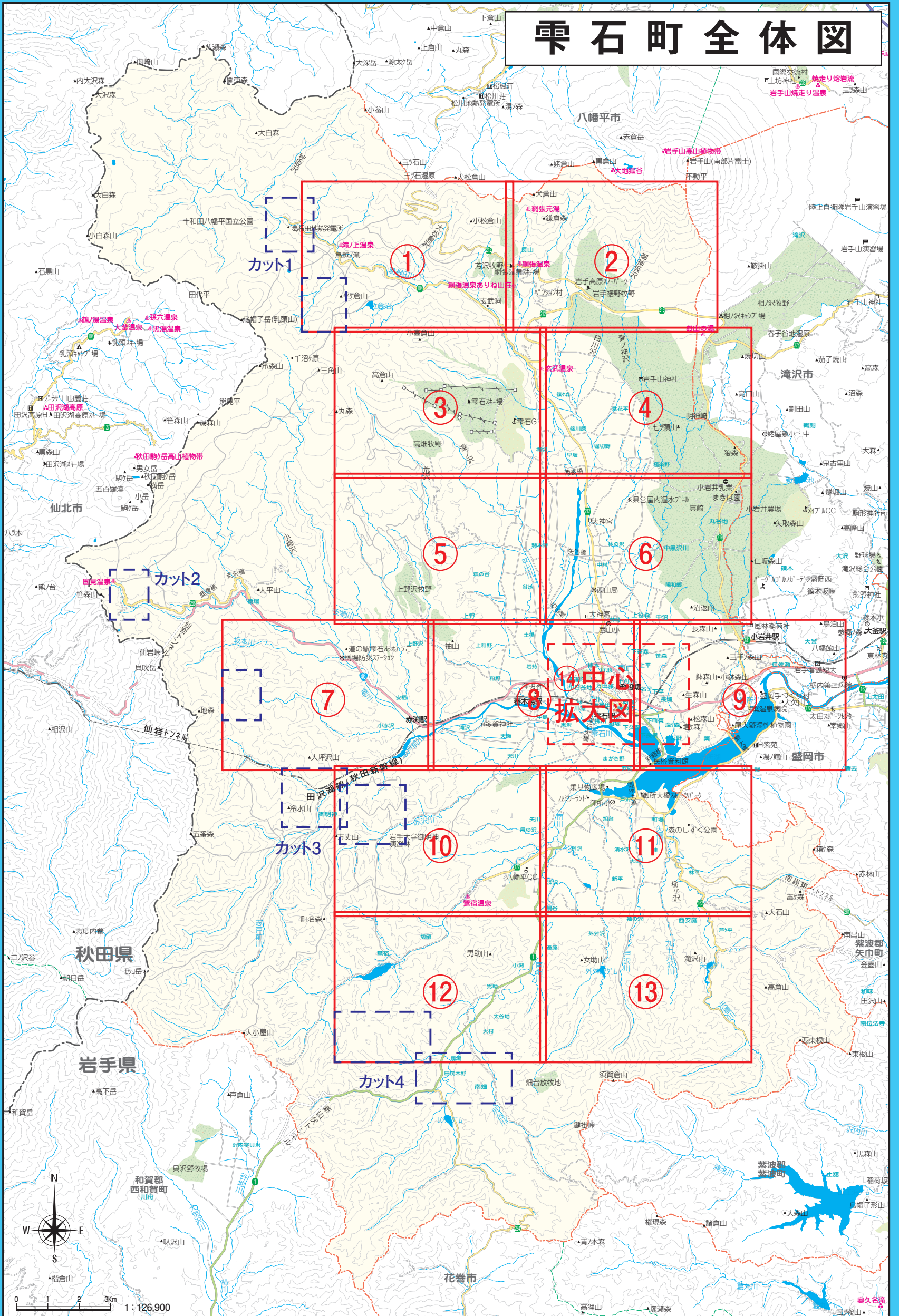


雫石町全体図



1	2
3	4

土砂災害 凡例

- 土砂災害警戒区域(土石流)
- 土砂災害特別警戒区域(土石流)
- 土砂災害警戒区域(急傾斜地)
- 土砂災害特別警戒区域(急傾斜地)
- 地すべり区域

土砂災害に関しては、本誌10頁の「土砂災害について」に詳細を記載。

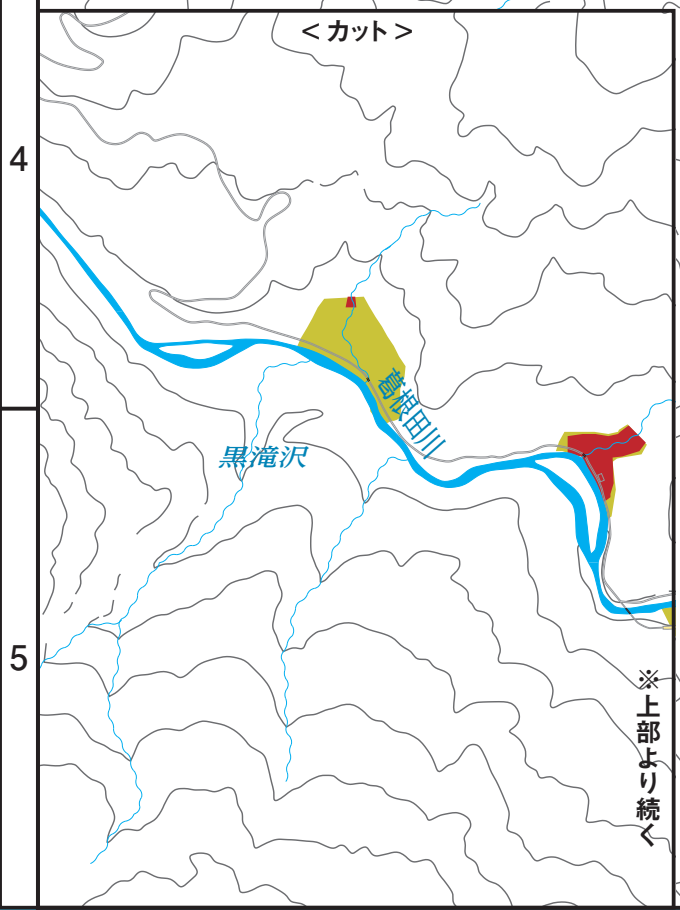
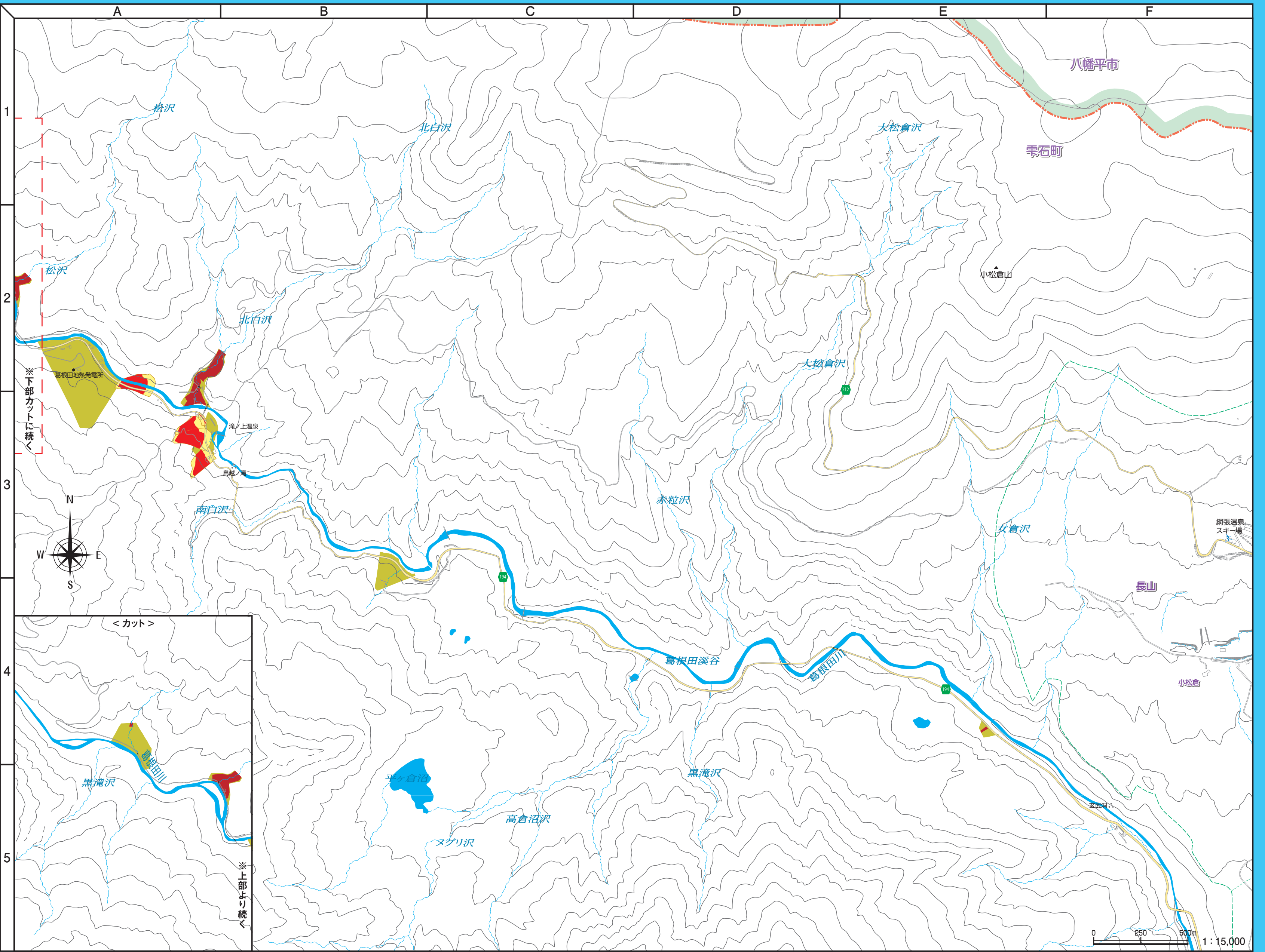
洪水浸水想定区域図 凡例 (計画規模)

- 5.0~10.0m未満の区域
- 3.0~5.0m未満の区域
- 0.5~3.0m未満の区域
- 0.5m未満の区域

洪水災害に関しては、本誌9頁の「洪水・浸水害について」に詳細を記載。

指定避難所 指定緊急避難場所

1 詳細情報は、本誌13頁に記載。



1	2
3	4

土砂災害 凡例

- 土砂災害警戒区域(土石流)
- 土砂災害特別警戒区域(土石流)
- 土砂災害警戒区域(急傾斜地)
- 土砂災害特別警戒区域(急傾斜地)
- 地すべり区域

土砂災害に関しては、本誌10頁の「土砂災害について」に詳細を記載。

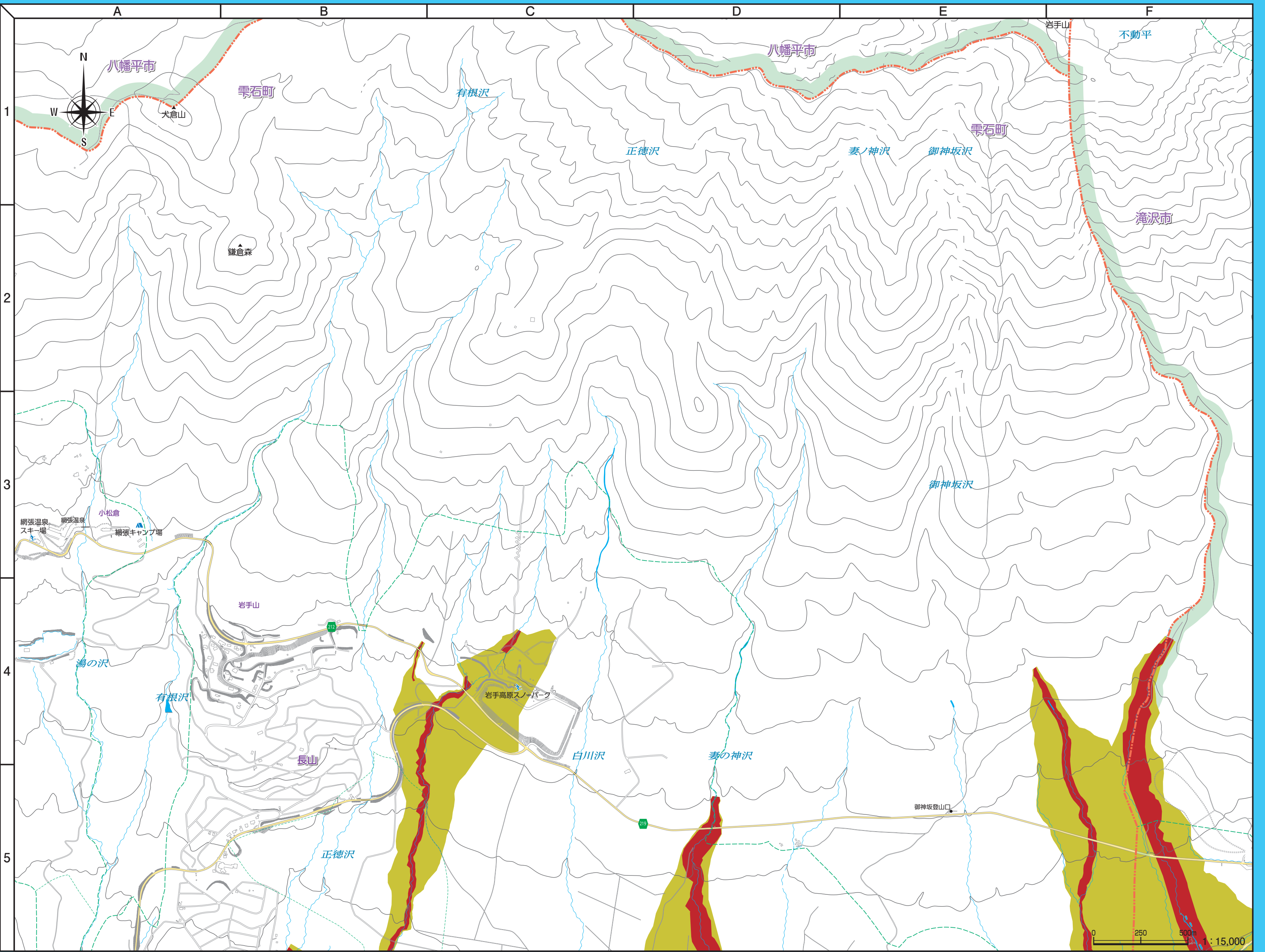
洪水浸水想定区域図 凡例 (計画規模)

- 5.0~10.0m未満の区域
- 3.0~5.0m未満の区域
- 0.5~3.0m未満の区域
- 0.5m未満の区域

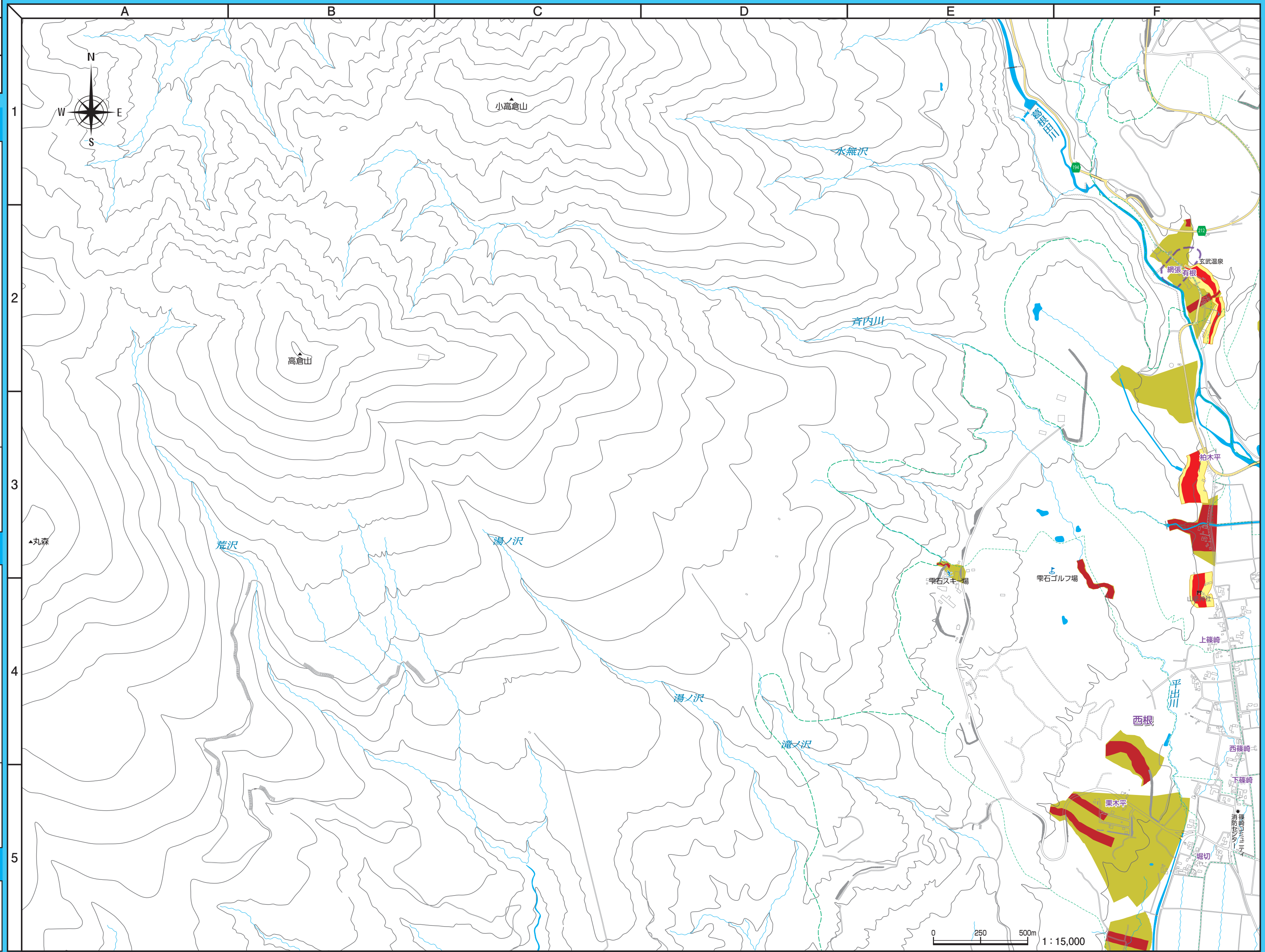
洪水災害に関しては、本誌9頁の「洪水・浸水害について」に詳細を記載。

指定避難所 指定緊急避難場所

① 詳細情報は、本誌13頁に記載。



1	2
3	4
5	6



土砂災害 凡例

- 土砂災害警戒区域(土石流)
- 土砂災害特別警戒区域(土石流)
- 土砂災害警戒区域(急傾斜地)
- 土砂災害特別警戒区域(急傾斜地)
- 地すべり区域

土砂災害に関しては、本誌10頁の「土砂災害について」に詳細を記載。

洪水浸水想定区域図 凡例 (計画規模)

- 5.0~10.0m未満の区域
- 3.0~5.0m未満の区域
- 0.5~3.0m未満の区域
- 0.5m未満の区域

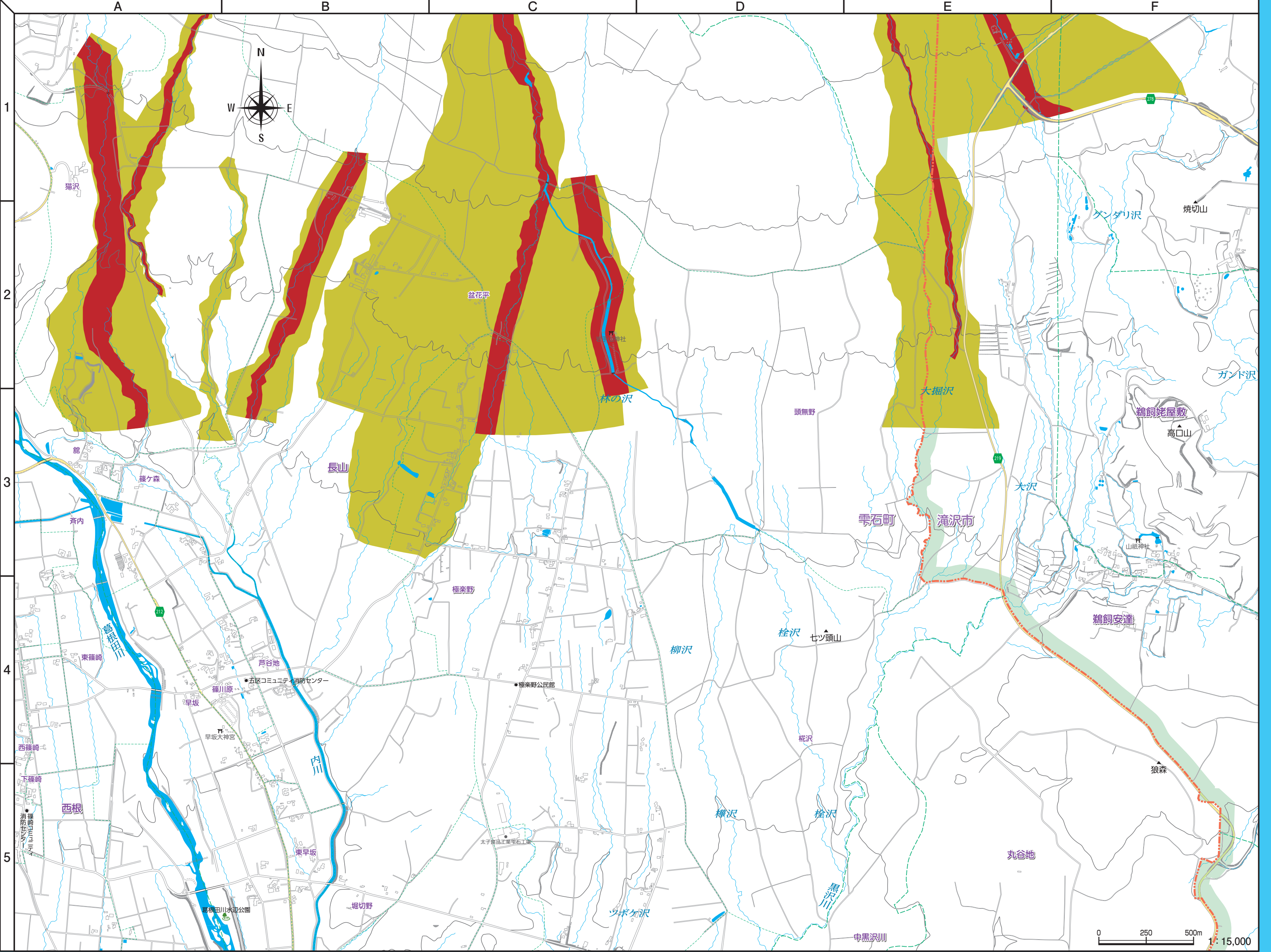
洪水災害に関しては、本誌9頁の「洪水・浸水害について」に詳細を記載。

指定避難所
指定緊急避難場所

1 詳細情報は、本誌13頁に記載。



1	2
3	4
5	6



土砂災害 凡例

- 土砂災害警戒区域(土石流) [Yellow box]
- 土砂災害特別警戒区域(土石流) [Red box]
- 土砂災害警戒区域(急傾斜地) [Yellow box]
- 土砂災害特別警戒区域(急傾斜地) [Red box]
- 地すべり区域 [Dashed purple box]

土砂災害に関しては、本誌10頁の「土砂災害について」に詳細を記載。

洪水浸水想定区域図 凡例 (計画規模)

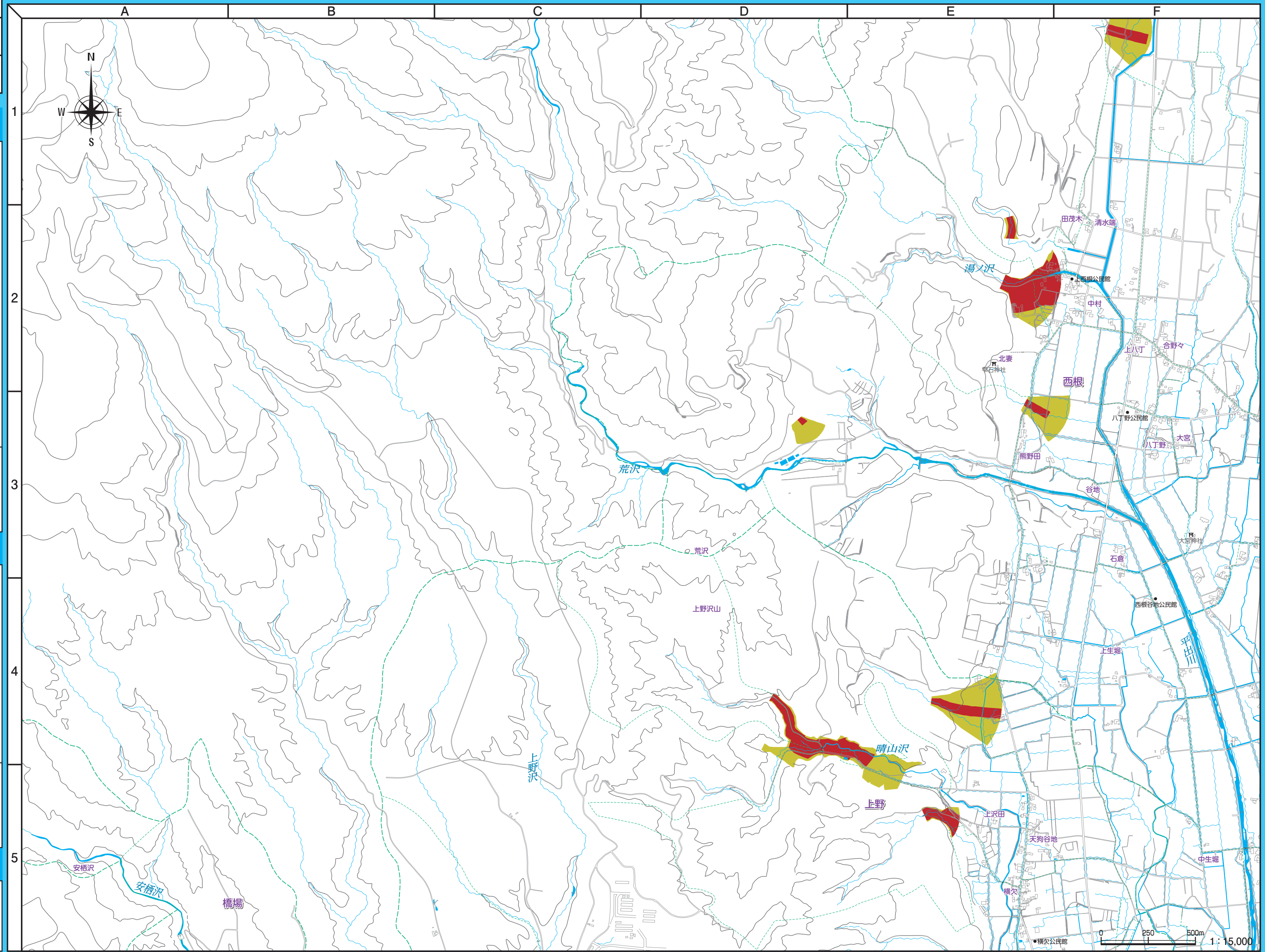
- 5.0~10.0m未満の区域 [Light red box]
- 3.0~5.0m未満の区域 [Medium red box]
- 0.5~3.0m未満の区域 [Light orange box]
- 0.5m未満の区域 [Light yellow box]

洪水災害に関しては、本誌9頁の「洪水・浸水害について」に詳細を記載。

指定避難所 指定緊急避難場所

① 詳細情報は、本誌13頁に記載。

3	4	
5	6	
7	8	9



土砂災害 凡例

- 土砂災害警戒区域(土石流)
- 土砂災害特別警戒区域(土石流)
- 土砂災害警戒区域(急傾斜地)
- 土砂災害特別警戒区域(急傾斜地)
- 地すべり区域

土砂災害に関しては、本誌10頁の「土砂災害について」に詳細を記載。

洪水浸水想定区域図 凡例 (計画規模)

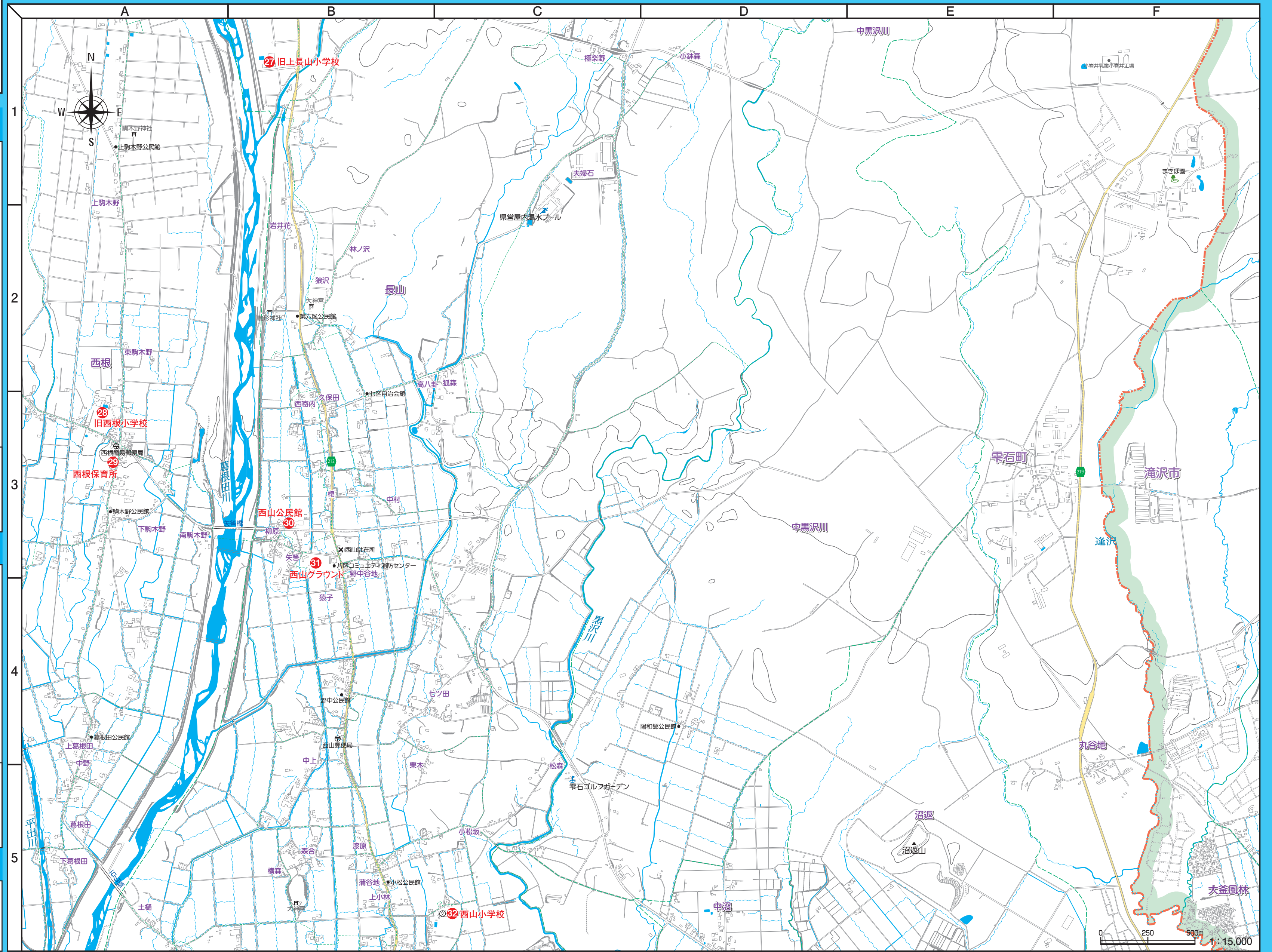
- 5.0~10.0m未満の区域
- 3.0~5.0m未満の区域
- 0.5~3.0m未満の区域
- 0.5m未満の区域

洪水災害に関しては、本誌9頁の「洪水・浸水害について」に詳細を記載。

指定避難所 指定緊急避難場所

1 詳細情報は、本誌13頁に記載。

3	4	
5	6	
7	8	9



土砂災害 凡例

土砂災害警戒区域(土石流)



土砂災害特別警戒区域(土石流)



土砂災害警戒区域(急傾斜地)



土砂災害特別警戒区域(急傾斜地)



地すべり区域



土砂災害に関しては、本誌10頁の「土砂災害について」に詳細を記載。

洪水浸水想定区域図 凡例 (計画規模)

5.0~10.0m未満の区域



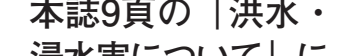
3.0~5.0m未満の区域



0.5~3.0m未満の区域



0.5m未満の区域



指定避難所 指定緊急避難場所

① 詳細情報は、本誌13頁に記載。

