

雫石町空き家情報

物件 No.70

令和6年4月掲載



- 雫石駅徒歩5分
- 上水道
- 小学校徒歩10分
- 南向き

◆物件の所在地： 雫石町源大堂

◆売却・賃貸の区分： 売却 300万円

◆建物概要

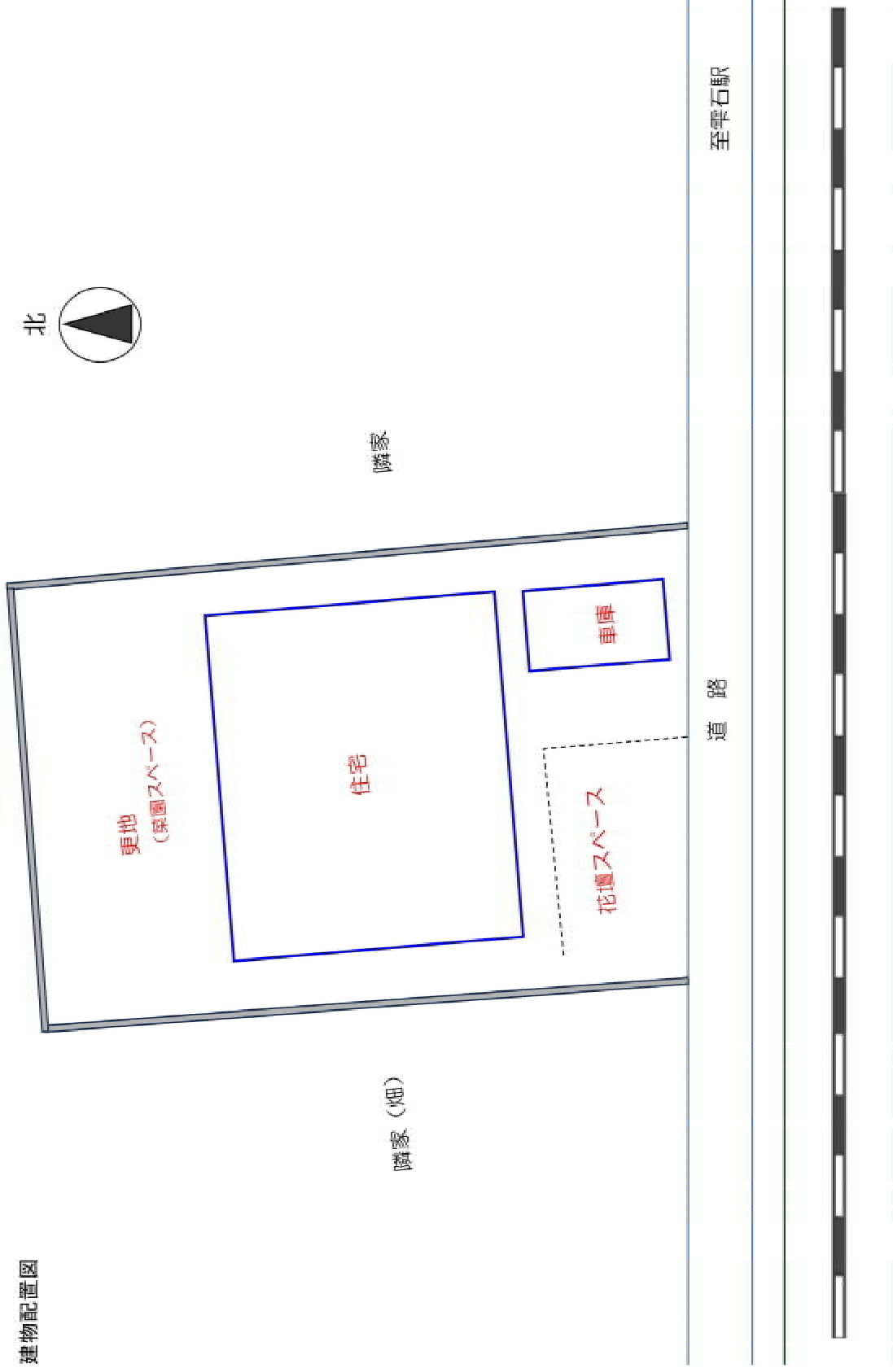
- 建築年：昭和40年
(昭和51年リフォーム)
- 構造：木造2階建
- 延床面積：110㎡
- 敷地面積：343㎡
- 用途：居宅

◆特記事項

- 改修要（給湯石油ボイラ着火不良、プレハブ車庫雨漏り）
- 家財有（R6夏片付け、一部利用相談可）
- 家裏（北側）に更地有
- 南道路
- 駐車場有（車庫軽1台、敷地内1台）
- 入居時期応相談

〈お問い合わせ先〉雫石町役場
地域整備課 都市計画係
電話 019-692-6406(直通)

建物配置図



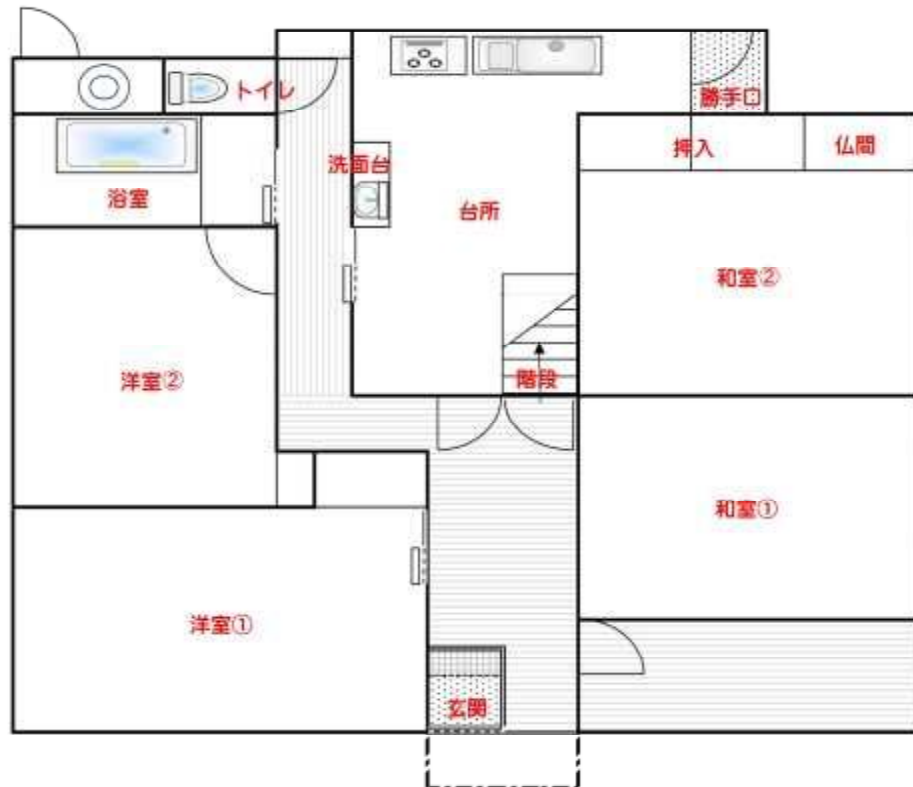
← 春木場駅・秋田方面 《田沢湖線》 磐石駅・盛岡方面 →

◆間取り

2階



1階



写真



正面（南側）



車庫



裏面（北側）



玄関



1F 和室①、和室②



台所



1F 洋室①



1F 洋室②



トイレ



浴室



1F 通路



階段



2F 洋室③



2F 和室③



2F 和室③押入れ、テラス