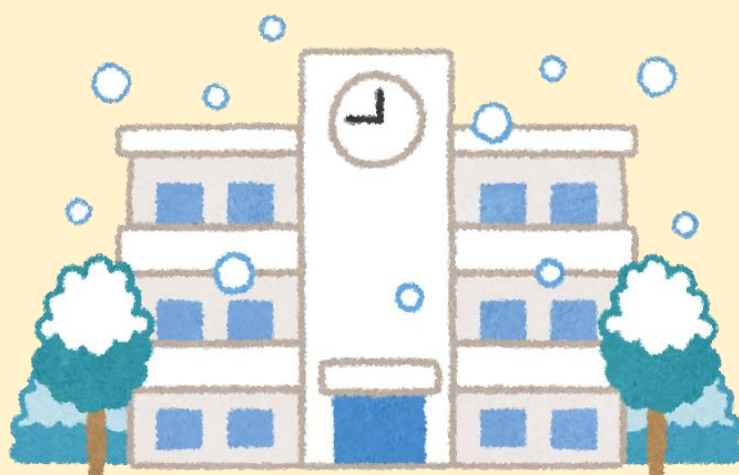


御明神・西山地区旧小学校

跡地・校舎利活用に関する ちいきせつめいかい 地域説明会

を開催します



【対象・日時・会場】

対象	日時	場所
旧橋場小学校	2月5日(火) 18:30~19:30(予定)	旧橋場小学校
旧上長山小学校	2月7日(木) 18:30~19:30(予定)	旧上長山小学校
旧西根小学校	2月12日(火) 18:30~19:30(予定)	旧西根小学校

【内容】説明・報告＋質疑応答

【説明】

- ・方向性の内容
- ・今後の進め方

【報告】

- 方向性決定までの経過
- ・地域懇談会結果
 - ・各種調査結果 ほか

【質疑応答】

- ・方向性の内容について
- ・今後の進め方について
- ・その他

これからの利活用促進に生かしていきます！

【受付】

・旧小学校区内にお住まいの方は、当日の参加も可能です。

・旧小学校区以外にお住まいの方は、事前申し込みが必要です(2月1日(金)午後5時締切)。
事前申し込みは、電話・FAX・メールで下記にお願いします。

【申し込み・問い合わせ】

雫石町役場 地域づくり推進課(役場庁舎2階)

(TEL: 601-5419/FAX: 692-1311/Mail: chiikizukuri@town.shizukuishi.iwate.jp)